

SVĚTELNÝ VÝSTRAŽNÝ NÁPIS - SVN 1250 Led a SVN 1250/2 Led

Světelný výstražný nápis je zařízení určené k informování přítomných osob nebo obsluhy o překročení nebezpečné koncentrace sledovaných plynů v prostorách garáží, kotelen apod. Světelné výstražné nápisy slouží jako jeden z možných alarmových výstupů detekčních systémů a tím tvoří její nedílnou součást.



Provedení SVN:

Základní funkční prvky tvoří nápis a světelný zdroj.

Nápis je na zadní stěně červeného plexiskla a je za normálního provozu bez vyhlášení výstrahy nečitelný. Světelným zdrojem jsou LED pásy a interní spínaný zdroj 12V DC. Při aktivaci výstrahy detekčním systémem, tzn. přivedením napětí 230V AC na SVN se rozsvítí červený čitelný nápis.

SVN je tvořeno hliníkovým profilem s elox povrchovou úpravou, červenými průsvitnými nebo stříbrnými neprůsvitnými plexiskleněnými stěnami dle jednostranného nebo dvojstranného provedení a bočnicemi z černého plastu.

Technická specifikace:

Vstupní napětí:	220-240V 50/60hz
Příkon:	0,25A
Provozní teplota:	-10 ÷ 40 °C
Krytí:	IP 54
Prostředí:	Interiér /exteriér bez nebezpečí výbuchu
Rozměry:	1225 x 115 x 56 mm
Váha:	2,7kg

Možnosti provedení:

SVN 1250 Led - jednořádkové/jednostranné
SVN 1250/2 Led - jednořádkové/dvojstranné

Standardní texty nápisů:

ZÁKAZ VSTUPU, NEBEZPEČÍ OTRAVY
ZÁKAZ VJEZDU, NEBEZPEČÍ OTRAVY
VYPNOUT MOTOR, OPUSTIT GARÁŽ

Instalace:

SVN lze montovat jak do vnitřních, tak i venkovních prostor, garáží a kotelen. Provedení s krytím IP 54 lze použít i na slunci (UV záření) a dešti (v dosahu hasících sprinklerů). Montáž zavěšením pomocí ok a lanka nebo konzolí na stěnu. Veškerý montážní materiál je součástí balení. Elektrické připojení se provádí připojením kabelu.

Kabel 2x0,75mm² - 1,5m (je součástí).

Hnědý - L přívodní fáze.

Modrý - N přívodní nula.



Údržba, čištění a revize:

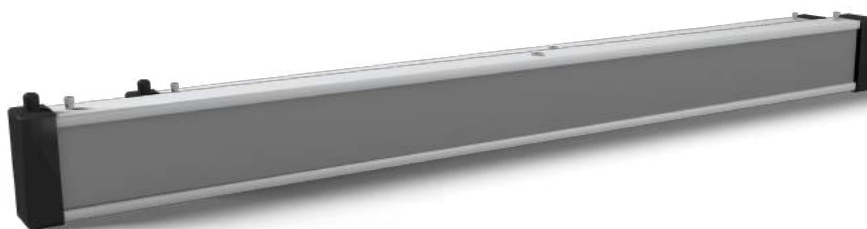
Světelný výstražný nápis je z hlediska údržby nenáročné zařízení, periodická prohlídka jeho stavu dle charakteru provozu, ve kterém je výstražný nápis instalován.

Provozovatel je povinen provádět periodické revize elektrického zařízení v souladu s platnou legislativou. Čištění nápisu lze provádět běžnými úklidovými prostředky (neobsahující alkohol).

jednostranná / dvojstranná



jednostranná - zadní strana



Světelné výstražné nápisy lze dodat dle přání zákazníka, například:

- různé kombinace textů, popř. jiné než nabízené texty (viz tabulka)
- jiná délka přívodního kabelu (standardně 1,5m)
- jiné napájecí napětí (standardně 230V) - např. 12/24V AC/DC.

Pokyny pro Vaši bezpečnost:



- Montáž může provádět pouze osoba s odpovídající kvalifikací.
- Jakoukoliv manipulaci provádějte pouze při vypnutém přívodním napájení.
- Pozor na statickou elektřinu.



- Zařízení nerozebírejte, aby bylo zaručeno krytí proti vodě.
- V případě zjevného poškození nebo v případě poruchy ihned odpojte od napájení.
- Výrobek je určen do prostředí bez nebezpečí výbuchu.



- Výrobek znehodnocujte v souladu s platnou právní úpravou na ochranu životního prostředí.

SVĚTELNÉ VÝSTRAŽNÉ NÁPISY S PŘÍKAZOVÝM NÁPISEM s LED technologií

Číselné
označení
textů:

TEXT:		ROZMĚRY NÁPISU	Jednostranný 500 x 110 x 50	Dvojstranný 500 x 110 x 50
1	ÚNIK PLYNU	Obchodní název:	SVN 500 Led	SVN 500/2 Led
		Objednací číslo:	105110	205111
TEXT:		ROZMĚRY NÁPISU	Jednostranný 720 x 110 x 50	Dvojstranný 720 x 110 x 50
2	ZÁKAZ VSTUPU	Obchodní název:	SVN 720 Led	SVN 720/2 Led
		Objednací číslo:	107120	207122
3	ZÁKAZ VJEZDU	Obchodní název:	SVN 720 Led	SVN 720/2 Led
		Objednací číslo:	107130	207133
TEXT:		ROZMĚRY NÁPISU	Jednostranný 720 x 190 x 50	Dvojstranný 720 x 190 x 50
4	ZÁKAZ VSTUPU NEBEZPEČÍ OTRAVY	Obchodní název:	SVN 722 Led	SVN 722/2 Led
		Objednací číslo:	107240	207244
5	ZÁKAZ VJEZDU NEBEZPEČÍ OTRAVY	Obchodní název:	SVN 722 Led	SVN 722/2 Led
		Objednací číslo:	107250	207255
6	VYPNOUT MOTOR OPUSTIT GARÁŽ	Obchodní název:	SVN 722 Led	SVN 722/2 Led
		Objednací číslo:	107260	207266
TEXT:		ROZMĚRY NÁPISU	Jednostranný 1250 x 110 x 50	Dvojstranný 1250 x 110 x 50
7	ZÁKAZ VSTUPU, NEBEZPEČÍ OTRAVY	Obchodní název:	SVN 1250 Led	SVN 1250/2 Led
		Objednací číslo:	1121 70	212177
8	ZÁKAZ VJEZDU, NEBEZPEČÍ OTRAVY	Obchodní název:	SVN 1250 Led	SVN 1250/2 Led
		Objednací číslo:	112180	212188
9	VYPNOUT MOTOR, OPUSTIT GARÁŽ	Obchodní název:	SVN 1250 Led	SVN 1250/2 Led
		Objednací číslo:	112190	212199

MONTÁŽNÍ NÁVOD

