

# 12



- *Kompletní nabídka pro oblast vody, páry i plynu*
- *Rychlost dodávky*
- *Všechny dokumenty*



Ballomax ocelové kulové kohouty - voda 224



Broen ocelové kulové kohouty - plyn 229



Broen ocelové kulové kohouty - pára 234



Broen klapky s trojitou excentricitou 237



## Ballomax – Klasifikace výrobků



Kulové kohouty BALLOMAX mají deklarovanou konformitu dle direktiv EU.



### BALLOMAX®

#### Spolehlivá konstrukce

Ocelové kohouty kulové BALLOMAX® jsou uzavírací armatury, které splňují nejnáročnější potřeby trhu. Vyrábí se v rozmezí průměrů od DN10 do DN500 a pro základní druhy připojení k rozvodné soustavě: závitové, přivařovací, přírubové i různé kombinace.

#### Kdy je pevnost nadevše

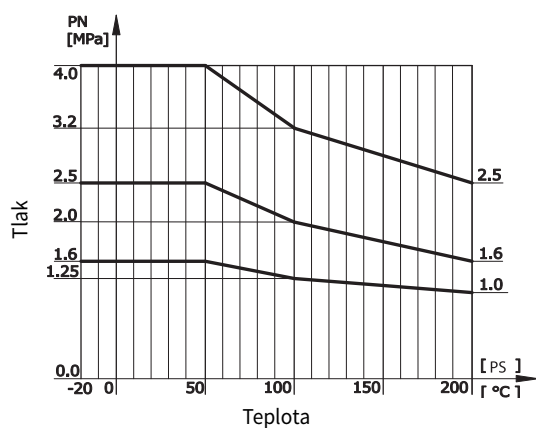
Kohouty BALLOMAX® jsou vyráběny s využitím nejmodernějších technologií, které zaručují neměnnou a vysokou kvalitu jednotlivých dílů kohoutů. Všechny kohouty BALLOMAX® procházejí úplným cyklem zkoušek, které zaručují maximální spolehlivost a bezpečnost.

### Diagram závislosti maximálního přípustného tlaku na teplotě

#### Graf PN - PS

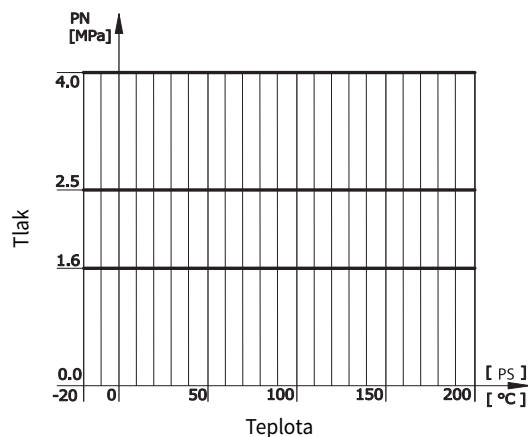
Teplovodní kohouty přírubové.

Příruby podle normy EN 1092-1:2007, skupina mat. "1E1"



#### Graf PN - PS

Teplovodní kohouty přivařovací a závitové



### Průtokový koeficient - Kvs, koeficient tlakové ztráty - ζ, aktivní průřezná plocha kohoutu - A

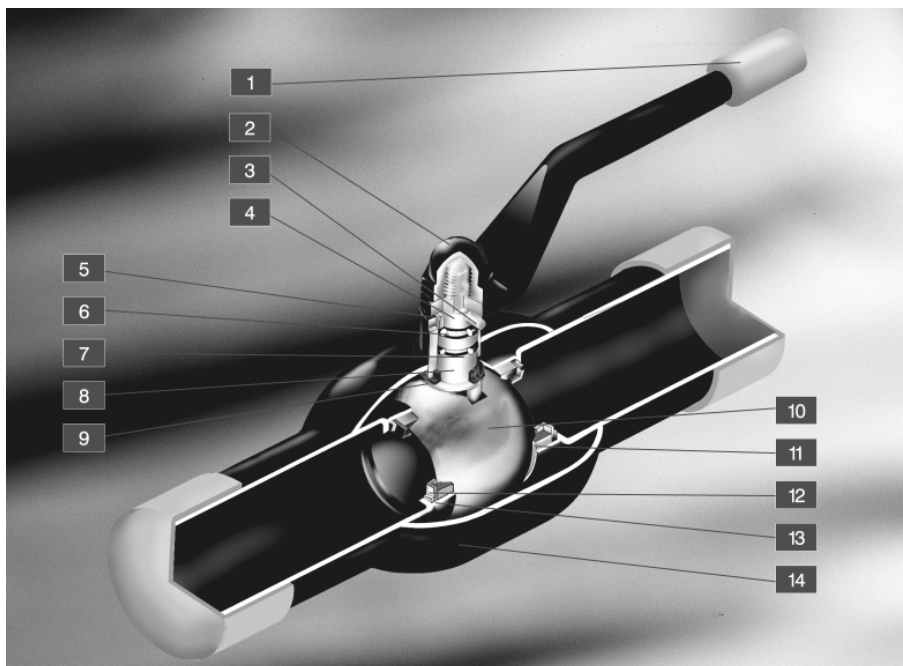
DN	10	15	20	25	32	40	50	65	80
Kvs [m <sup>3</sup> /h]	7	7	15	27	40	69	110	168	288
ζ [-]	0,3	0,4	0,4	0,4	0,3	0	0,4	0,4	0,4
A × 10 <sup>-4</sup> [m <sup>2</sup> ]	0,79	0,79	1,77	3,14	4,9	8,04	12,56	19,63	33,18

DN	100	125	150	200	250	300	350	400	500
Kvs [m <sup>3</sup> /h]	417	699	1046	1500	2770	4620	7250	10540	11780
ζ [-]	0,3	0,3	0,32	0,35	0,33	0,29	0,24	0,22	0,21
A × 10 <sup>-4</sup> [m <sup>2</sup> ]	50,24	78,54	122,72	176,71	314,16	490,87	706,86	962,11	1256,63



# Ocelové kulové kohouty - voda



1. Ovládací páka
2. Matice
3. Zajišťovací kolík
4. Přítlačný kroužek, nerezová ocel
5. Uložení vřetena
6. O-kroužek (EPDM)
7. O-kroužek (Viton)
8. Vřeteno, nerezová ocel
9. Teflonové těsnění s grafitem
10. Koule, nerezová ocel
11. Teflonové těsnící sedlo s grafitem
12. Opěrný kroužek, nerezová ocel
13. Pružná podložka, nerezová ocel
14. Tělo kohoutu, ocel St. 37.0

## BALLOMAX®

Přesnost - základní pravidlo

BALLOMAX® - má tři verze provedení dříku:

- standardní
- vysoký (pro izolaci)
- dlouhý (do předizolovaných potrubních systémů)

Těsnění sedla koule u kohoutů BALLOMAX® se vyrábí z teflonu s 25 % přídavkem uhlíku, v důsledku čehož je zajištěno dobré utěsnění po obvodu koule.

Dřík je utěsněn dvěma O-kroužky - EPDM a Viton. Zdola je navíc umístěna ucpávka RTFE+C, která má rovněž těsnící funkci.

Srdcem kulového kohoutu BALLOMAX® je koule, která je vyrobena s vysokou přesností z nerezavějící oceli. Zakřivení koule se po broušení může lišit pouze o několik mikronů.

## Kulové kohouty přivařovací DN 15 – 50, PN 40

DN	Katalogové č. VODA	D [mm]	L [mm]	DH [mm]	d [mm]	t [mm]	A [mm]	H1 [mm]	H2 [mm]	[kg]	Kč/ks
15	BR61102015 010	49	210	38	21,3	2,0	140	69	116	0,8	853,-
20	BR64102020 010	63	230	42	26,9	2,3	140	68	116	0,9	919,-
25	BR64102025 010	78	230	51	33,7	2,6	140	73	120	1,1	945,-
32	BR64102032 010	98	260	57	42,4	2,6	140	77	124	1,4	1 152,-
40	BR64102040 010	122	260	76	48,3	2,6	180	79	129	2,1	1 485,-
50	BR64102050 010	146	300	89	60,3	2,9	180	86	135	2,7	1 703,-

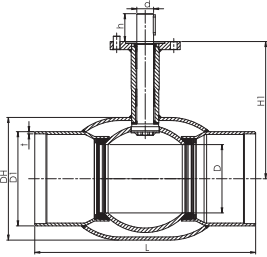
## Kulové kohouty přivařovací DN 65 – 200, PN 25

DN	Katalogové č. VODA	D [mm]	L [mm]	DH [mm]	d [mm]	t [mm]	A [mm]	H1 [mm]	H2 [mm]	[kg]	Kč/ks
65	BR64102065 010	49	360	108	76,1	2,9	275	120	144	4,5	2 969,-
80	BR64102080 010	68	370	127	88,9	3,2	275	130	154	6	3 479,-
100	BR64102100 010	73	390	152	114,3	3,6	365	160	193	9,7	5 365,-
125	BR64102125 010	77	390	178	139,7	3,6	365	180	218	13,4	8 289,-
150	BR64102150 010	79	390	219	168,3	4,0	650	200	242	25	14 063,-
200	BR61102200 010	86	390	267	219,1	4,5	900	290	326	40	23 427,-



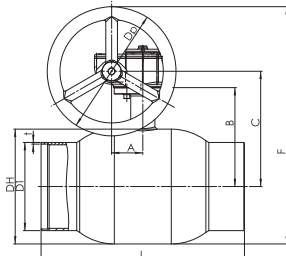
**Kulové kohouty přivařovací DN 100 - 500, PN 25, s ISO přírubou 5211**

DN	Katalogové č. VODA	D [mm]	L [mm]	D1 [mm]	t [mm]	DH [mm]	H1 [mm]	h [mm]	d [mm]	ISO	[kg]	Kč/ks
100	BR61102100 000	78	390	114,3	3,6	152	212	30	24	F07	9,7	<b>7 524,-</b>
125	BR61102125 000	98	390	139,7	3,6	178	221	40	24	F07	14,3	<b>8 941,-</b>
150	BR61102150 000	122	390	168,3	4,0	219	245	50	30	F10	26	<b>14 190,-</b>
200	BR61102200 000	146	390	219,1	4,5	267	289	60	30	F12	43,4	<b>21 957,-</b>
250	BR40102250 000	195	626	273,0	5,0	356	265	67	45	F14	71,7	<b>68 048,-</b>
300	BR40102300 000	245	724	323,9	5,6	457	321	84	50	F16	119,2	<b>138 529,-</b>
350	BR40102350 000	245	825	355,6	5,6	457	321	84	50	F16	133	<b>191 018,-</b>
400	BR40102400 000	305	924	406,4	6,3	508	356	100	60	F16	196,5	<b>247 219,-</b>
500	BR40102500 000	380	1123	508,0	6,3	660	459	112	80	F30	362,4	<b>646 536,-</b>



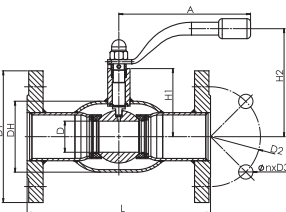
**Kulové kohouty přivařovací s manuální převodovkou DN 100 - 500, PN 25**

DN	Katalogové č. VODA	D [mm]	L [mm]	D1 [mm]	DH [mm]	Dp [mm]	A [mm]	B [mm]	C [mm]	F [mm]	t [mm]	ISO	Kč/ks
100	BR64102100 370	78	390	114,3	152	125	53	212	246	385	3,6	F07	<b>12 418,-</b>
125	BR61102125 370	98	390	139,7	178	160	53	221	255	424	3,6	F07	<b>13 468,-</b>
150	BR61102150 370	122	390	168,3	219	250	69	245	287	522	4,0	F10	<b>19 895,-</b>
200	BR61102200 370	146	390	219,1	267	250	69	289	331	590	4,5	F12	<b>28 215,-</b>
250	BR40102250 370	195	626	273,0	356	400	84	265	310	688	5,0	F14	<b>78 064,-</b>
300	BR40102300 370	245	724	323,9	457	400	97	321	371	800	5,6	F16	<b>147 336,-</b>
350	BR40102350 370	245	825	355,6	457	400	97	321	371	800	5,6	F16	<b>199 815,-</b>
400	BR40102400 370	305	924	406,4	508	400	138	356	410	864	6,3	F16	<b>273 080,-</b>
500	BR40102500 370	380	1123	508,0	660	600	180	459	523	1152	6,3	F30	<b>856 262,-</b>



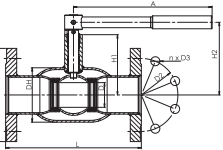
**Kulové kohouty přírubové DN 15 - 50, PN 40**

DN	Katalogové č. VODA	D [mm]	L [mm]	D1 [mm]	D2 [mm]	D3 [mm]	DH [mm]	n [mm]	A [mm]	H1 [mm]	H2 [mm]	[kg]	Kč/ks
15	BR61103015 010	10	130	95	65	14	38	4	140	69	116	1,5	<b>1 456,-</b>
20	BR64103020 010	15	150	105	75	14	42	4	140	68	116	2,9	<b>1 582,-</b>
25	BR64103025 010	20	160	115	85	14	51	4	140	73	120	3,5	<b>1 703,-</b>
32	BR64103032 010	25	180	140	100	18	57	4	140	77	124	4,8	<b>2 093,-</b>
40	BR64103040 010	32	200	150	110	18	76	4	180	49	129	6,2	<b>2 814,-</b>
50	BR64103050 010	39	230	165	125	18	89	4	180	86	135	8,2	<b>3 077,-</b>



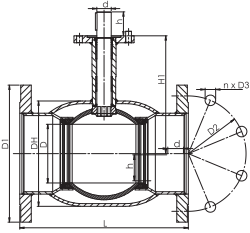
**Kulové kohouty přírubové DN 65 - 200, PN 16/25**

DN	PN (bar)	Katalogové č. VODA	D [mm]	L [mm]	DH [mm]	D1 [mm]	D2 [mm]	D3 [mm]	A [mm]	H1 [mm]	H2 [mm]	n	[kg]	Kč/ks
65	16/25	BR64103065 010	49	290	108	145	145	18	275	120	144	8	10,0	<b>4 831,-</b>
80	16/25	BR64103080 010	63	280	127	160	160	18	275	130	154	8	13,2	<b>5 385,-</b>
100	16	BR64103100 010	78	300	152	180	180	18	365	160	193	8	18,3	<b>7 138,-</b>
100	25	BR64325100 010	78	300	152	190	190	22	365	160	193	8	19,2	<b>7 443,-</b>
125	16	BR64103125 010	98	325	178	210	210	18	365	180	218	8	24,4	<b>10 624,-</b>
125	25	BR64325125 010	98	325	178	220	220	26	365	180	218	8	27,8	<b>11 552,-</b>
150	16	BR64103150 010	122	350	219	240	240	22	650	200	242	8	35,2	<b>16 375,-</b>
150	25	BR64325150 010	122	350	219	250	250	26	650	200	242	8	39,7	<b>17 296,-</b>
200	16	BR61103200 010	146	400	267	295	295	22	900	290	326	12	58,0	<b>26 066,-</b>
200	25	BR61325200 010	146	400	267	310	310	26	900	290	326	12	63,5	<b>27 980,-</b>



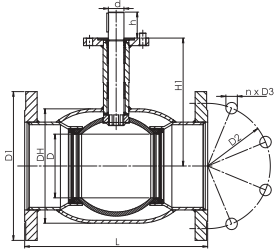
**Kulové kohouty přírubové DN 100 - 500, PN 16 s ISO přírubou**

DN	Katalogové č. VODA	D [mm]	L [mm]	DH [mm]	D1 [mm]	D2 [mm]	D3 [mm]	n [mm]	d [mm]	H1 [mm]	h [mm]	ISO	[kg]	Kč/ks
100	BR61103100 000	78	300	152	220	180	18	8	24	212	30	F07	18,0	<b>8 880,-</b>
125	BR61103125 000	98	325	178	250	210	18	8	24	221	40	F07	25,1	<b>11 122,-</b>
150	BR61103150 000	122	350	219	285	240	22	8	30	245	50	F10	38,2	<b>17 146,-</b>
200	BR61103200 000	146	400	267	340	295	22	12	30	289	60	F12	61,7	<b>25 949,-</b>
250	BR40316250 000	195	650	356	405	355	26	12	45	265	67	F14	104,4	<b>77 572,-</b>
300	BR40316300 000	245	750	457	460	410	26	12	50	321	84	F16	157,2	<b>148 456,-</b>
350	BR40316350 000	245	850	457	520	470	26	16	50	321	84	F16	235,0	<b>216 533,-</b>
400	BR40316400 000	305	950	508	580	525	30	16	60	356	100	F16	275,0	<b>281 759,-</b>
500	BR40316500 000	380	1150	660	715	650	33	20	80	459	112	F30	447,1	<b>755 477,-</b>



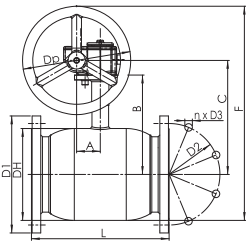
**Kulové kohouty přírubové DN 100 - 500, PN 25 s ISO přírubou**

DN	Katalogové č. VODA	D [mm]	L [mm]	DH [mm]	D1 [mm]	D2 [mm]	D3 [mm]	n [mm]	d [mm]	H1 [mm]	h [mm]	ISO	[kg]	Kč/ks
100	BR64325100 000	78	300	152	235	190	22	8	24	212	30	F07	18,0	<b>9 330,-</b>
125	BR64325125 000	98	325	178	270	220	26	8	24	221	40	F07	25,1	<b>12 051,-</b>
150	BR64325150 000	122	350	219	300	250	26	8	30	245	50	F10	38,2	<b>18 107,-</b>
200	BR61325200 000	146	400	267	360	310	26	12	30	289	60	F12	61,7	<b>27 947,-</b>
250	BR40325250 000	195	650	356	425	370	30	12	45	265	67	F14	119,1	<b>82 053,-</b>
300	BR40325300 000	245	750	457	485	430	30	16	50	321	84	F16	172,4	<b>151 664,-</b>
350	BR40325350 000	245	850	457	555	490	33	16	50	321	84	F16	262,6	<b>225 260,-</b>
400	BR40325400 000	305	950	508	620	550	36	16	60	356	100	F16	318,8	<b>295 673,-</b>
500	BR40325500 000	380	1150	660	730	660	36	20	80	459	112	F30	470,1	<b>831 026,-</b>



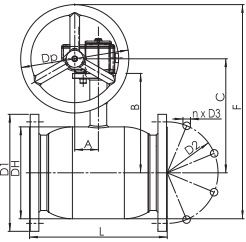
**Kulové kohouty přírubové s manuální převodovkou DN 100 - 500, PN 16**

DN	Katalogové č. VODA	D [mm]	L [mm]	D1 [mm]	D2 [mm]	D3 [mm]	DH [mm]	Dp [mm]	n [mm]	A [mm]	B [mm]	C [mm]	F [mm]	ISO	Kč/ks
100	BR61103100 370	78	300	220	180	18	152	125	8	53	212	246	385	F07	<b>14 182,-</b>
125	BR61103125 370	98	325	250	210	18	178	160	8	53	221	255	424	F07	<b>15 706,-</b>
150	BR61103150 370	122	350	285	240	22	219	250	8	69	245	287	522	F10	<b>22 935,-</b>
200	BR61103200 370	146	400	340	295	22	267	250	12	69	289	331	590	F12	<b>32 330,-</b>
250	BR40316250 370	195	650	405	355	26	356	400	12	84	265	310	688	F14	<b>86 510,-</b>
300	BR40316300 370	245	750	460	410	26	457	400	12	97	321	371	800	F16	<b>156 952,-</b>
350	BR40316350 370	245	850	520	470	26	457	400	16	97	321	371	800	F16	<b>225 341,-</b>
400	BR40316400 370	305	950	580	525	30	508	400	16	138	356	410	864	F16	<b>307 620,-</b>
500	BR40316500 370	380	1150	715	650	33	660	600	20	180	459	523	1152	F30	<b>970 544,-</b>



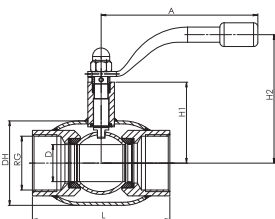
**Kulové kohouty přírubové s manuální převodovkou DN 100 - 500, PN 25**

DN	Katalogové č. VODA PN25	D [mm]	L [mm]	D1 [mm]	D2 [mm]	D3 [mm]	DH [mm]	Dp [mm]	n [mm]	A [mm]	B [mm]	C [mm]	F [mm]	ISO	Kč/ks
100	BR61325100 370	78	300	235	190	22	152	125	8	53	212	246	385	F07	<b>14 671,-</b>
125	BR61325125 370	98	325	270	220	26	178	160	8	53	221	255	424	F07	<b>16 636,-</b>
150	BR61325150 370	122	350	300	250	26	219	250	8	69	245	287	522	F10	<b>23 896,-</b>
200	BR61325200 370	146	400	360	310	26	267	250	12	69	289	331	590	F12	<b>34 328,-</b>
250	BR40325250 370	195	650	425	370	30	356	400	12	84	265	310	688	F14	<b>90 990,-</b>
300	BR40325300 370	245	750	485	430	30	457	400	16	97	321	371	800	F16	<b>160 161,-</b>
350	BR40325350 370	245	850	555	490	33	457	400	16	97	321	371	800	F16	<b>234 068,-</b>
400	BR40325400 370	305	950	620	550	36	508	400	16	138	356	410	864	F16	<b>321 535,-</b>
500	BR40325500 370	380	1150	730	660	36	660	600	20	180	459	523	1152	F30	<b>1 049 796,-</b>



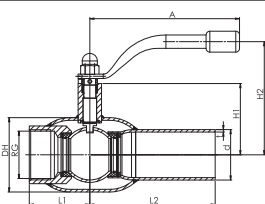
**Kulové kohouty závitové DN 15 - 50, PN 40**

DN	Katalogové č. VODA	D [mm]	L [mm]	DH [mm]	A [mm]	H1 [mm]	H2 [mm]	RG [mm]	kg	Kč/ks
15	BR61100015 010	10	65	38	140	69	116	1/2"	0,6	<b>1 076,-</b>
20	BR64100020 010	15	75	42	140	68	116	3/4"	0,7	<b>1 095,-</b>
25	BR64100025 010	20	90	51	140	73	120	1"	0,9	<b>1 198,-</b>
32	BR64100032 010	25	105	57	140	77	124	1 1/4"	1,2	<b>1 805,-</b>
40	BR64100040 010	32	120	76	180	79	129	1 1/2"	1,9	<b>2 268,-</b>
50	BR64100050 010	39	145	89	180	86	135	2"	2,8	<b>3 181,-</b>



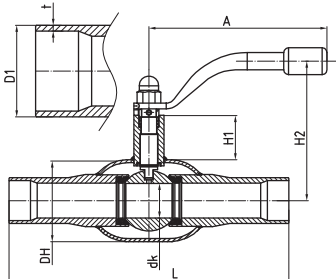
**Kulové kohouty s vnitřním závitem / přivařovací DN 15 - 50, PN 16/25/40**

DN	Katalogové č. VODA	D [mm]	L1 [mm]	L2 [mm]	DH [mm]	d	t	A [mm]	H1 [mm]	H2 [mm]	RG [mm]	kg	Kč/ks
15	BR61101015 010	10	33	105	38	21,3	2	140	69	116	1/2"	0,7	<b>1 072,-</b>
20	BR64101020 010	15	38	115	42	26,9	2,3	140	68	116	3/4"	0,8	<b>1 181,-</b>
25	BR64101025 010	20	45	115	51	33,7	2,6	140	73	120	1"	1	<b>1 261,-</b>
32	BR64101032 010	25	53	130	57	42,4	2,6	140	77	124	1 1/4"	1,3	<b>1 579,-</b>
40	BR64101040 010	32	60	130	76	48,3	2,6	180	79	129	1 1/2"	2,0	<b>2 038,-</b>
50	BR64101050 010	39	73	150	89	60,3	2,9	180	86	135	2"	2,7	<b>2 756,-</b>



**Kulové kohouty přivařovací plnopřůččné DN 15 - 150, PN 25/40**

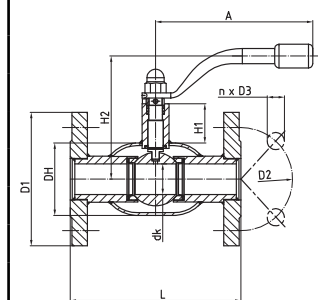
DN	PN [bar]	Katalogové č. VODA	dk [mm]	L [mm]	H1 [mm]	H2 [mm]	D1 [mm]	DH [mm]	t [mm]	A [mm]	[kg]	Kč/ks
15	40	BR9410240015 010	15	210	47	115	21,3	42	2	140	0,82	<b>1 182,-</b>
20	40	BR9410240020 010	20	230	47	120	26,9	51	2	140	1,12	<b>1 268,-</b>
25	40	BR9410240025 010	25	230	48	124	33,7	57	2,6	140	1,57	<b>1 690,-</b>
32	40	BR9410240032 010	32	260	41	127	42,4	76	2,6	180	2,41	<b>1 978,-</b>
40	40	BR9410240040 010	40	260	41	133	48,3	89	2,6	180	3,18	<b>2 279,-</b>
50	40	BR9410240050 010	50	300	66	145	60,3	108	2,9	275	4,-2	<b>3 258,-</b>
65	25	BR9410225065 010	65	360	66	155	76,1	127	2,9	275	6,68	<b>4 201,-</b>
80	25	BR9410225080 010	80	370	81	192	88,9	152	3,2	365	10,53	<b>6 418,-</b>
100	25	BR9410225100 010	100	390	91	218	114,3	178	3,6	365	14,32	<b>8 614,-</b>
125	25	BR9410225125 010	125	390	90	248	139,7	219	3,6	650	25,18	<b>14 470,-</b>
150	25	BR9110225150 010	150	390	156	321	168,3	267	4	900	31,35	<b>22 636,-</b>





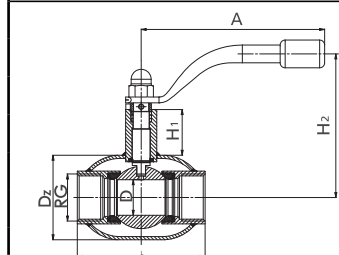
## Kulové kohouty přírubové plnopřůtočné DN 15 – 150, PN 16/25/40

DN	PN [bar]	Katalogové č. VODA	dk [mm]	L [mm]	H1 [mm]	H2 [mm]	D1 [mm]	D2 [mm]	DH [mm]	n	D3 [mm]	A [mm]	[kg]	Kč/ks
15	40	BR9410340015 010	15	130	47	115	95	65	42	4	14	140	1,9	1 504,-
20	40	BR9410340020 010	20	150	47	120	105	75	51	4	14	140	2,71	1 639,-
25	40	BR9410340025 010	25	160	48	124	115	85	57	4	14	140	3,48	2 069,-
32	40	BR9410340032 010	32	180	41	127	140	100	76	4	18	180	5,47	2 595,-
40	40	BR9410340040 010	40	200	41	133	150	110	89	4	18	180	6,79	3 281,-
50	40	BR9410340050 010	50	230	66	145	165	125	108	4	18	275	9,34	4 335,-
65	25	BR9410325065 010	65	290	66	155	185	145	127	8	18	275	13,24	5 597,-
80	25	BR9410325080 010	80	280	81	192	200	160	152	8	18	365	18,6	8 124,-
100	16	BR9410316100 010	100	300	91	218	220	180	178	8	18	365	21,35	10 350,-
100	25	BR9410325100 010	100	300	91	218	235	190	178	8	22	365	24,52	10 839,-
125	16	BR9410316125 010	125	325	90	248	250	210	219	8	18	650	35,7	16 728,-
125	25	BR9410325125 010	125	325	90	248	270	220	219	8	26	650	40,5	17 657,-
150	16	BR9110316150 010	150	350	156	321	285	240	267	8	22	900	44	25 725,-
150	25	BR9110325150 010	150	350	156	321	300	250	267	8	26	900	50,1	28 349,-



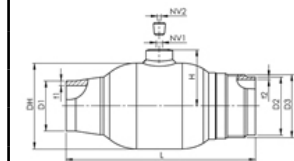
## Kulové kohouty závitové plnopřůtočné DN 15 – 50, PN 40

DN	Katalogové č. VODA	D [mm]	L	RG	Dz	A	H1	H2	(kg)	Kč/ks
DN15	BR9410040015	15	85	1/2"	42	140	68	116	0,7	1 096,-
DN20	BR9410040020	20	95	3/4"	51	140	73	120	0,8	1 134,-
DN25	BR9410040025	25	100	1"	57	140	77	124	1,2	1 344,-
DN32	BR9410040032	32	115	1 1/4"	76	180	79	129	1,9	1 695,-
DN40	BR9410040040	39	125	1 1/2"	89	180	86	135	2,8	2 201,-
DN50	BR9410040050	49	155	2"	108	275	120	144	3,2	3 267,-



## Kulové kohouty navrtávací DN 15 - 100, PN 25

DN	Katalogové č. VODA	D	L	DH	H	D1	t1	D2	t2	D3	N1/N2	Průměr vrtáku	Otáčky [1/min]	[kg]	Kč/ks
15	BR68102015 000	15	127	42	30	23	3,5	21,3	2	RG 7/8"	5/5	14	400	0,6	2 051,-
20	BR68102020 000	15	127	42	30	23	3,5	26,9	2,3	RG 7/8"	5/5	14	400	0,6	2 051,-
25	BR68102025 000	20	143	51	34	28	3,5	33,7	2,6	RG 1 1/8"	5/5	19	300	0,9	2 571,-
32	BR68102032 000	25	145	57	39	33	3,5	42,4	2,6	RG 1 1/2"	5/5	24	300	1,2	2 949,-
40	BR68102040 000	32	178	76	54	42	4	48,3	2,6	RG 1 3/4"	7/7	30	250	1,8	3 877,-
50	BR68102050 000	39	198	89	59	52	5	60,3	2,9	RG 2 1/4"	7/7	37	200	3,2	5 096,-
65	BR68102065 000	49	205	108	64	64	7,5	76,1	2,9	M 64x2	8/8	48	200	3,8	7 694,-
80	BR68102080 000	63	200	128	74	80	7,8	88,9	3,2	M 76x2	8/8	60	150	5,2	8 711,-
100	BR68102100 000	78	225	152	87	97	9	114,3	3,6	M 95x2	10/12	76	125	9,3	13 749,-



## Navrtávací servisní soupravy

DN	Katalogové č.	Navrtávací souprava	Kč/ks
DN15 - 50	BR68500015 000	Kompletní sada DN15 - 50	53 388,-
DN65 - DN100	BR68500100 000	Kompletní sada DN65 - 100	111 029,-

DN15 - 50



DN65 - 100







## BROEN - spolehlivá konstrukce

Ocelové kulové kohouty Broen jsou uzavírací armatury do plynových přepravních systémů.

Kulové kohouty jsou vyráběny ve variantách :

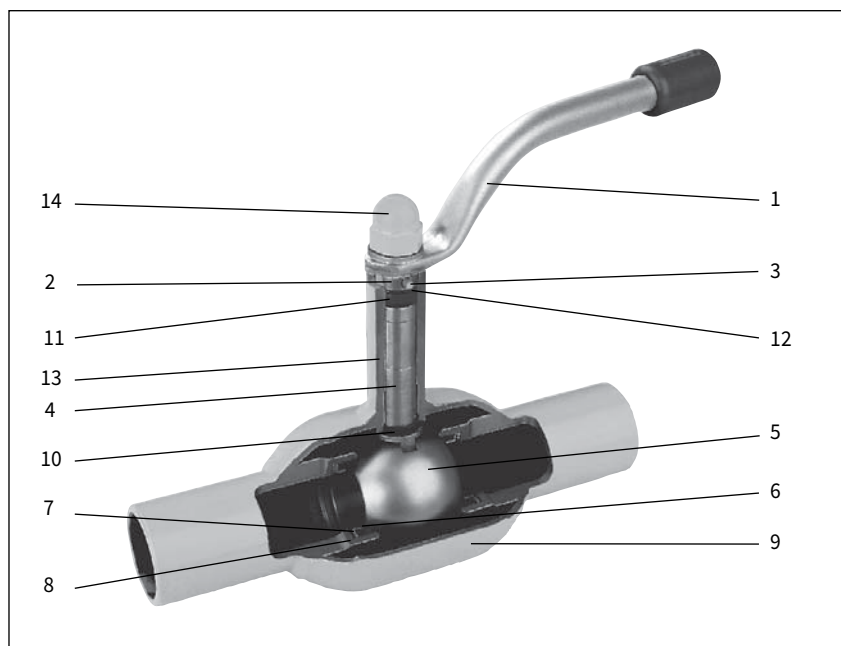
DN10 – 500, PN16/25/40

Teplota od -40 do +80 °C

Připojení - závitové, přivařovací, přírubové

Ovládání - pákou, bez ovládání (s možností připojení ručního nebo elektropohonu), s ručním nebo elektropohonem.

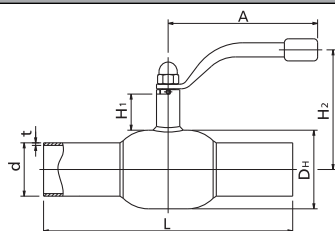
Kulové kohouty BALLOMAX mají deklarovanou konformitu dle direktiv EU.



1. Ovládací páka
2. Distanční kroužek
3. Zajišťovací kolík
4. Vřeten
5. Koule, nerezová ocel
6. Sedlo PTFE + 20 % C
7. Opěrný kroužek, nerezová ocel
8. Pružná podložka, nerezová ocel
9. Těleso
10. Ucpávkový prstenec PTFE + 20 % C
11. O - kroužek
12. O - kroužek
13. Uložení vřeten
14. Matice

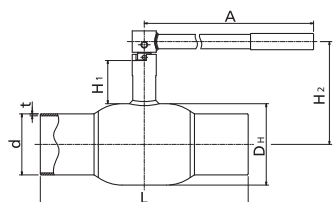
## Kulové kohouty přivařovací DN 15 – 50, PN 40

DN	Katalogové č. PLYN	průměr vrtání koule	L [mm]	DH [mm]	d [mm]	t [mm]	A [mm]	H1 [mm]	H2 [mm]	[kg]	Kč/ks
15	BR7110240015	10	210	38	21,3	2	140	69	116	0,8	1 270,-
20	BR7410240020	15	230	38	26,9	2,3	140	58	116	0,9	1 329,-
25	BR7410240025	20	230	51	33,7	2,6	140	73	120	1,1	1 526,-
32	BR7410240032	25	260	57	42,4	2,6	140	77	124	1,4	1 818,-
40	BR7410240040	32	260	76	48,3	2,6	180	79	129	2,1	2 338,-
50	BR7410240050	40	300	76	60,3	2,9	180	86	135	2,7	2 819,-



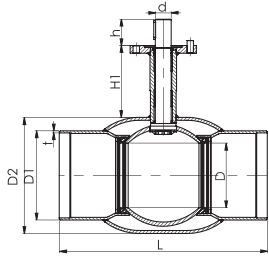
## Kulové kohouty přivařovací DN 65 – 200, PN 25

DN	Katalogové č. PLYN	průměr vrtání koule	L [mm]	DH [mm]	d [mm]	t [mm]	A [mm]	H1 [mm]	H2 [mm]	[kg]	Kč/ks
65	BR7410225065	50	360	108	76,1	2,9	275	66	144	4,5	4 383,-
80	BR7410225080	65	370	127	88,9	3,2	275	66	154	6	5 598,-
100	BR7410225100	80	390	152	114,3	3,6	365	81	193	9,7	7 752,-
125	BR7410225125	100	390	178	139,7	3,6	365	91	218	13,4	14 061,-
150	BR7410225150	125	390	219	168,3	4	650	90	242	25	23 635,-
200	BR71110225200 010	150	390	267	219,1	4,5	900	155,5	326	40	40 231,-



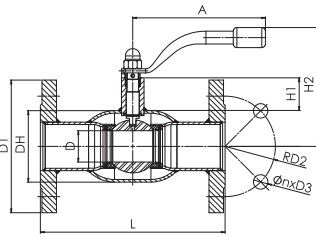
**Kulové kohouty přivařovací DN 100 - 500, PN 25, s ISO přírubou**

DN	Katalogové č. PLYN	průměr vrtání koule	L [mm]	D1 [mm]	D2 [mm]	H1 [mm]	h [mm]	d [mm]	t [mm]	ISO	[kg]	Kč/ks
100	BR7110225100B	80	390	114,3	152,4	135,5	30	24	3,6	F07	9,7	<b>7 752,-</b>
125	BR7110225125B	100	390	139,7	177,8	132	40	24	3,6	F10	14,3	<b>14 061,-</b>
150	BR7110225150B	125	390	168,3	219,1	135,5	50	30	4	F12	26	<b>23 635,-</b>
200	BR7110225200B	150	390	219,1	267	155,5	60	30	4,5	F14	43,4	<b>40 231,-</b>
250	BR5010225250B	200	626	273	355,6	87,2	67	45	5	F14	71,7	<b>101 908,-</b>
300	BR5010225300B	250	724	323,9	457	92,5	84	50	5,6	F16	119,2	<b>192 445,-</b>
350	BR5010225350B	250	825	355,6	457	92,5	93	50	5,6	F16	133	<b>233 651,-</b>
400	BR5010225400B	305	924	406,4	508	101	100	60	6,3	F16	196,5	<b>364 326,-</b>
500	BR7110225500B	380	1123	508	660	128,5	112,5	80	6,3	F25	362,4	<b>678 863,-</b>



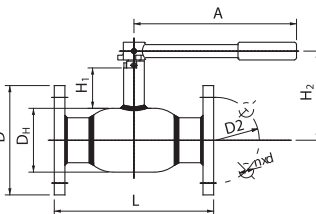
**Kulové kohouty přírubové DN 15 - 50, PN 40**

DN	Katalogové č. PLYN	průměr vrtání koule	L [mm]	D1 [mm]	D2 [mm]	DH [mm]	A [mm]	D3 [mm]	n [mm]	H1 [mm]	H2 [mm]	[kg]	Kč/ks
15	BR7110340015	10	130	95	65	38	140	14	4	50	116	1,5	<b>2 124,-</b>
20	BR7410340020	15	150	105	75	38	140	14	4	47	116	2,9	<b>2 212,-</b>
25	BR7410340025	20	160	115	85	51	140	14	4	47	120	3,5	<b>2 256,-</b>
32	BR7410340032	25	180	140	100	57	140	18	4	48	124	4,8	<b>2 611,-</b>
40	BR7410340040	32	200	150	110	76	180	18	4	41	129	6,2	<b>3 319,-</b>
50	BR7410340050	40	230	165	125	76	180	18	4	41	135	8,2	<b>3 938,-</b>



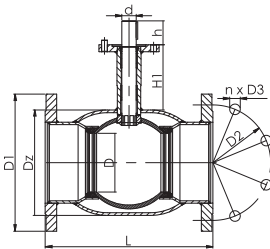
**Kulové kohouty přírubové DN 65 - 200, PN 16/25**

DN	PN (bar)	Katalogové č. PLYN	průměr vrtání koule	L [mm]	D [mm]	D2 [mm]	A [mm]	H1 [mm]	H2 [mm]	n	d [mm]	[kg]	Kč/ks
65	25	BR7410325065	50	290	185	145	275	66	144	8	18	10	<b>5 441,-</b>
65	25	BR7410325065 L270	50	270	185	145	275	66	144	8	18	9,9	<b>5 441,-</b>
80	25	BR7410325080	65	280	200	160	275	66	154	8	18	13,2	<b>6 769,-</b>
100	16	BR7410316100	80	300	220	180	365	81	192	8	18	18,3	<b>9 026,-</b>
100	25	BR7410325100	80	300	235	190	365	81	192	8	22	19,2	<b>9 026,-</b>
125	16	BR7410316125	100	325	250	210	365	91	218	8	18	24,4	<b>20 131,-</b>
125	25	BR7410325125	100	325	270	220	365	91	218	8	26	27,8	<b>20 131,-</b>
150	16	BR7410316150	125	350	285	240	650	90	242	8	22	35,2	<b>27 962,-</b>
150	25	BR7410325150	125	350	300	250	650	90	242	8	26	39,7	<b>27 962,-</b>
200	16	BR7110316200 010	150	400	340	295	900	155,5	326	12	22	58	<b>49 552,-</b>
200	25	BR7110325200 010	150	400	360	310	900	155,5	326	12	26	63,5	<b>49 552,-</b>



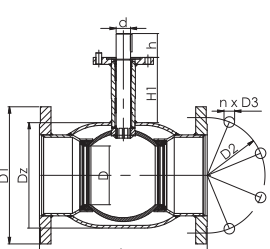
**Kulové kohouty přírubové DN 100 - 500, PN 16 s ISO přírubou**

DN	Katalogové č. PLYN	průměr vrtání koule	L [mm]	D1 [mm]	D2 [mm]	Dz [mm]	D3 [mm]	n [mm]	d [mm]	H1 [mm]	h [mm]	ISO	[kg]	Kč/ks
100	BR7110316100B	80	300	220	180	152,4	18	8	24	135	30	F07	18	<b>9 026,-</b>
125	BR7110316125B	100	325	250	210	177,8	18	8	24	132	40	F07	25,1	<b>20 131,-</b>
150	BR7110316150B	125	350	285	240	219,1	22	8	30	136	50	F10	38,2	<b>27 962,-</b>
200	BR7110316200B	150	400	340	295	267	22	12	30	156	60	F12	61,7	<b>49 552,-</b>
250	BR5010316250B	200	650	405	355	355,6	26	12	45	87,2	67	F14	104,4	<b>121 852,-</b>
300	BR5010316300B	250	750	460	410	457	26	12	50	92,5	84	F16	157,2	<b>192 532,-</b>
350	BR5010316350B	250	850	520	470	457	26	16	50	92,5	93	F16	187	<b>281 601,-</b>
400	BR5010316400B	305	950	580	525	508	30	16	60	101	100	F16	265,9	<b>506 854,-</b>
500	BR7110316500B	380	1143	715	650	660	33	20	80	128,5	112,5	F25	447,1	<b>793 251,-</b>



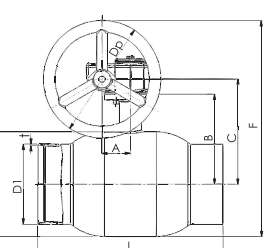
**Kulové kohouty přírubové DN 100 - 500, PN 25 s ISO přírubou**

DN	Katalogové č. PLYN	průměr vrtání koule	L [mm]	D1 [mm]	D2 [mm]	Dz [mm]	D3 [mm]	n [mm]	d [mm]	H1 [mm]	h [mm]	ISO	[kg]	Kč/ks
100	BR7110325100B	80	300	235	190	152,4	22	8	24	135	30	F07	18	<b>9 026,-</b>
125	BR7110325125B	100	325	270	220	177,8	26	8	24	132	40	F07	25,1	<b>20 131,-</b>
150	BR7110325150B	125	350	300	250	219,1	26	8	30	136	50	F10	38,2	<b>27 962,-</b>
200	BR7110325200B	150	400	360	310	267	26	12	30	156	60	F12	61,7	<b>49 552,-</b>
250	BR5010325250B	200	650	425	370	355,6	30	12	45	87,2	67	F14	119,1	<b>134 031,-</b>
300	BR5010325300B	250	750	485	430	457	30	16	50	92,5	84	F16	172,4	<b>211 786,-</b>
350	BR5010325350B	250	850	555	490	457	33	16	50	92,5	93	F16	213	<b>309 730,-</b>
400	BR5010325400B	305	950	620	550	508	36	16	60	101	100	F16	307,9	<b>557 539,-</b>
500	BR7110325500B	380	1143	730	660	711	36	20	80	128,5	112,5	F25	497	<b>872 578,-</b>



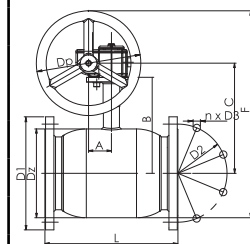
**Kulové kohouty přivařovací s manuální převodovkou DN 125 - 500, PN 25**

DN	Katalogové č. PLYN	průměr vrtání koule	L [mm]	Dz [mm]	Dp [mm]	D1 [mm]	A [mm]	B [mm]	C [mm]	F [mm]	t [mm]	ISO	Kč/ks
100	BR7110225100 900	80	390	152,4	160	114,3	52,5	211	246	402	3,6	F07	<b>26 939,-</b>
125	BR7110225125 900	100	390	177,8	160	139,7	52,5	221	255	424	3,6	F10	<b>33 247,-</b>
150	BR7110225150 900	125	390	219,1	200	168,3	68,7	246	287	497	4	F12	<b>42 822,-</b>
200	BR7110225200 900	150	390	267	315	219,1	68,7	289	331	622	4,5	F14	<b>59 418,-</b>
250	BR5010225250 900	200	626	355,6	400	273	80	265	315	693	5	F14	<b>120 718,-</b>
300	BR5010225300 900	250	724	457	400	323,3	96,5	321	371	800	5,6	F16	<b>237 008,-</b>
350	BR5010225350 900	250	825	457	400	355,6	96,5	321	371	800	5,6	F16	<b>276 420,-</b>
400	BR5010225400 900	305	924	508	400	406,4	137,5	356	410	864	6,3	F16	<b>470 104,-</b>
500	BR5010225500 900	380	1123	711	660	508	252,5	522	607	1163	6,3	F25	<b>899 075,-</b>



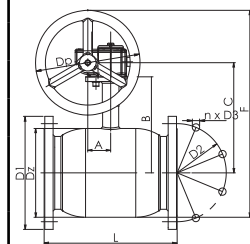
**Kulové kohouty přírubové s manuální převodovkou DN 125 - 500, PN 16**

DN	Katalogové č. PLYN	průměr vrtání koule	L [mm]	D1 [mm]	D2 [mm]	Dz [mm]	Dp [mm]	D3 [mm]	n	A [mm]	B [mm]	C [mm]	F [mm]	ISO	Kč/ks
100	BR7110316100 900	80	300	220	180	152,4	160	18	8	52,5	211	246	402	F07	<b>28 933,-</b>
125	BR7110316125 900	100	325	250	210	177,8	160	18	8	52,5	221	255	424	F07	<b>40 038,-</b>
150	BR7110316150 900	125	350	285	240	219,1	200	22	8	68,7	246	287	497	F10	<b>47 869,-</b>
200	BR7110316200 900	150	400	340	295	267	315	22	12	68,7	289	331	622	F12	<b>69 460,-</b>
250	BR5010316250 900	200	650	405	355	355,6	400	26	12	80	265	315	693	F14	<b>144 167,-</b>
300	BR5010316300 900	250	750	460	410	457	400	26	12	96,5	321	371	800	F16	<b>235 655,-</b>
350	BR5010316350 900	250	850	520	470	457	400	26	16	96,5	321	371	800	F16	<b>333 402,-</b>
400	BR5010316400 900	305	950	580	525	508	400	30	16	137,5	356	410	864	F16	<b>602 525,-</b>
500	BR5010316500 900	380	1143	715	650	660	400	33	20	252,5	522	607	1163	F25	<b>1 019 071,-</b>



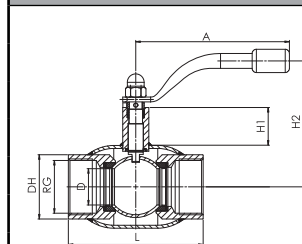
**Kulové kohouty přírubové s manuální převodovkou DN 100 - 500, PN 25**

DN	Katalogové č. PLYN	průměr vrtání koule	L [mm]	D1 [mm]	D2 [mm]	Dz [mm]	Dp [mm]	D3 [mm]	n	A [mm]	B [mm]	C [mm]	F [mm]	ISO	Kč/ks
100	BR7110325100 900	80	300	235	190	152,4	160	22	8	52,5	211	246	402	F07	<b>28 933,-</b>
125	BR7110325125 900	100	325	270	220	177,8	160	26	8	52,5	221	255	424	F07	<b>40 038,-</b>
150	BR7110325150 900	125	350	300	250	219,1	200	26	8	68,7	246	287	497	F10	<b>47 869,-</b>
200	BR7110325200 900	150	400	360	310	267	315	26	12	68,7	289	331	622	F12	<b>69 460,-</b>
250	BR5010325250 900	200	650	425	370	355,6	400	30	12	80	265	315	693	F14	<b>156 724,-</b>
300	BR5010325300 900	250	750	485	430	457	400	30	16	96,5	321	371	800	F16	<b>255 852,-</b>
350	BR5010325350 900	250	850	555	490	457	400	33	16	96,5	321	371	800	F16	<b>362 222,-</b>
400	BR5010325400 900	305	950	620	550	508	400	36	16	137,5	356	410	864	F16	<b>655 695,-</b>
500	BR5010325500 900	380	1143	730	660	660	400	36	20	252,5	522	607	1163	F25	<b>1 102 285,-</b>



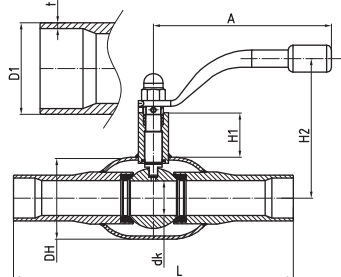
**Kulové kohouty závitové DN 15 - 50, PN 40**

DN	Katalogové č. PLYN	průměr vrtání koule	L [mm]	DH [mm]	A [mm]	H1 [mm]	H2 [mm]	RG	[kg]	Kč/ks
15	BR7110040015	10	65	38	140	50	116	1/2"	0,6	<b>1 489,-</b>
20	BR7410040020	15	75	38	140	47	116	3/4"	0,7	<b>1 602,-</b>
25	BR7410040025	20	90	51	140	47	120	1"	0,9	<b>1 858,-</b>
32	BR7410040032	25	105	57	140	48	124	1 1/4"	1,2	<b>2 223,-</b>
40	BR7410040040	32	120	76	180	41	129	1 1/2"	1,9	<b>2 859,-</b>
50	BR7410040050	40	145	76	180	41	135	2"	2,8	<b>3 462,-</b>



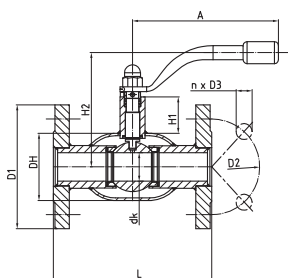
**Kulové kohouty přivařovací plnopřůtčné DN 15 – 200, PN 16/25/40**

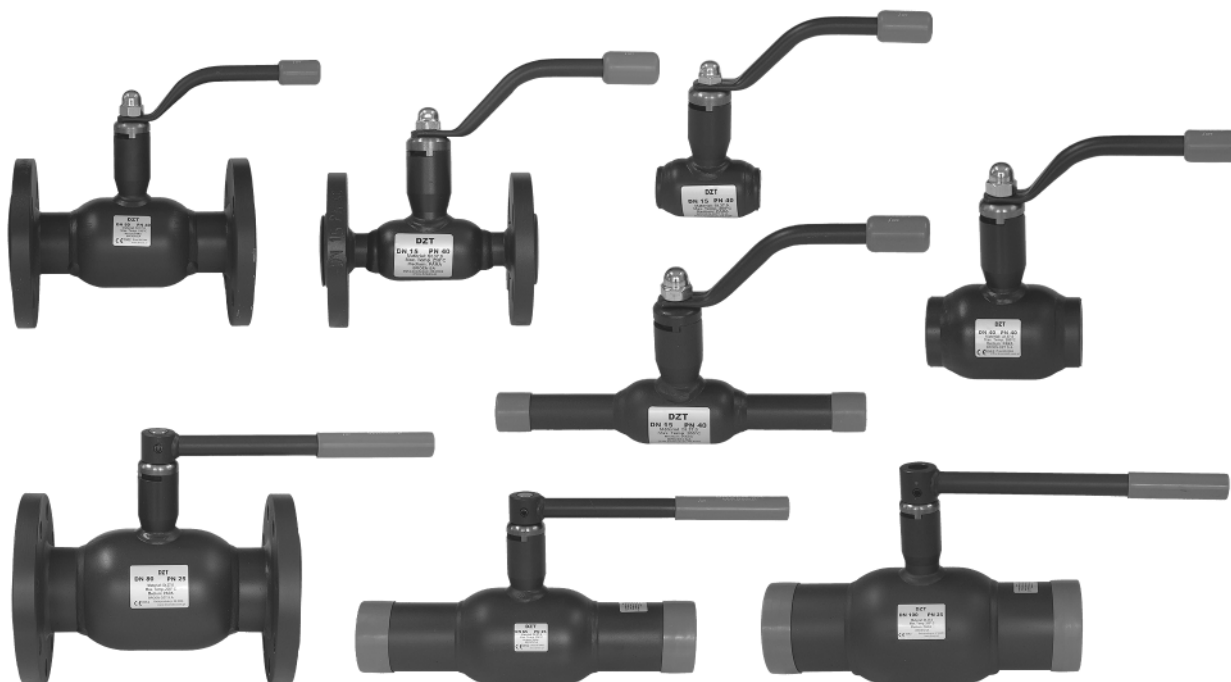
DN	PN [bar]	Katalogové č. PLYN	dk [mm]	L [mm]	H1 [mm]	H2 [mm]	D1 [mm]	DH [mm]	t [mm]	A [mm]	[kg]	Kč/ks
15	16/25/40	BR8410240015	15	210	47	115	21,3	42	2,-	140	0,82	<b>1 532,-</b>
20	16/25/40	BR8410240020	20	230	47	120	26,9	51	2,-	140	1,12	<b>1 796,-</b>
25	16/25/40	BR8410240025	25	230	48	124	33,7	57	2,6	140	1,57	<b>2 103,-</b>
32	16/25/40	BR8410240032	32	260	41	127	42,4	76	2,6	180	2,41	<b>2 834,-</b>
40	16/25/40	BR8410240040	40	260	41	133	48,3	89	2,6	180	3,18	<b>3 845,-</b>
50	16/25/40	BR8410240050	50	300	66	145	60,3	108	2,9	275	4,-2	<b>4 945,-</b>
65	16/25	BR8410225065	65	360	66	155	76,1	127	2,9	275	6,68	<b>6 529,-</b>
80	16/25	BR8410225080	80	370	81	192	88,9	152	3,2	365	10,53	<b>9 759,-</b>
100	16/25	BR8410225100	100	390	91	218	114,3	178	3,6	365	14,32	<b>13 322,-</b>
125	16/25	BR8410225125	125	390	90	248	139,7	219	3,6	650	25,18	<b>21 837,-</b>
150	16/25	BR8110225150 010	150	390	156	321	168,3	267	4	900	31,35	<b>36 759,-</b>
200	16/25	BR8110225200 010	200	521	129	278	219,1	323	4,5	900	65,61	<b>62 567,-</b>



**Kulové kohouty přírubové plnopřůtčné DN 15 – 200, PN 16/25/40**

DN	PN [bar]	Katalogové č. PLYN	dk [mm]	L [mm]	H1 [mm]	H2 [mm]	D1 [mm]	D2 [mm]	DH [mm]	n	D3 [mm]	A [mm]	[kg]	Kč/ks
15	16/25/40	BR8410340015	15	130	47	115	95	65	42	4	14	140	1,9	<b>2 347,-</b>
20	16/25/40	BR8410340020	20	150	47	120	105	75	51	4	14	140	2,71	<b>2 432,-</b>
25	16/25/40	BR8410340025	25	160	48	124	115	85	57	4	14	140	3,48	<b>2 594,-</b>
32	16/25/40	BR8410340032	32	180	41	127	140	100	76	4	18	180	5,47	<b>3 634,-</b>
40	16/25/40	BR8410340040	40	200	41	133	150	110	89	4	18	180	6,79	<b>4 635,-</b>
50	16/25/40	BR8410340050	50	230	66	145	165	125	108	4	18	275	9,34	<b>5 939,-</b>
65	16/25	BR8410325065	65	290	66	155	185	145	127	8	18	275	13,24	<b>8 216,-</b>
80	16/25	BR8410325080	80	280	81	192	200	160	152	8	18	365	18,6	<b>10 822,-</b>
100	16	BR8410316100	100	300	91	218	220	180	178	8	18	365	21,35	<b>14 970,-</b>
100	25	BR8410325100	100	300	91	218	235	190	178	8	22	365	24,52	<b>15 424,-</b>
125	16	BR8410316125	125	325	90	248	250	210	219	8	18	650	35,-7	<b>33 262,-</b>
125	25	BR8410325125	125	325	90	248	270	220	219	8	26	650	40,5	<b>34 269,-</b>
150	16	BR8110316150 010	150	350	156	321	285	240	267	8	22	900	44	<b>46 164,-</b>
150	25	BR8110325150 010	150	350	156	321	300	250	267	8	26	900	50,1	<b>47 562,-</b>
200	16	BR8110316200 010	200	400	129	278	340	295	323	12	22	900	85,6	<b>81 809,-</b>
200	25	BR8110325200 010	200	400	129	278	360	310	323	12	22	900	85,6	<b>84 287,-</b>





## BROEN - spolehlivá konstrukce

Ocelové kulové kohouty Broen jsou uzavírací armatury pro výměňkové stanice do parních a horkovodních přepravních systémů.

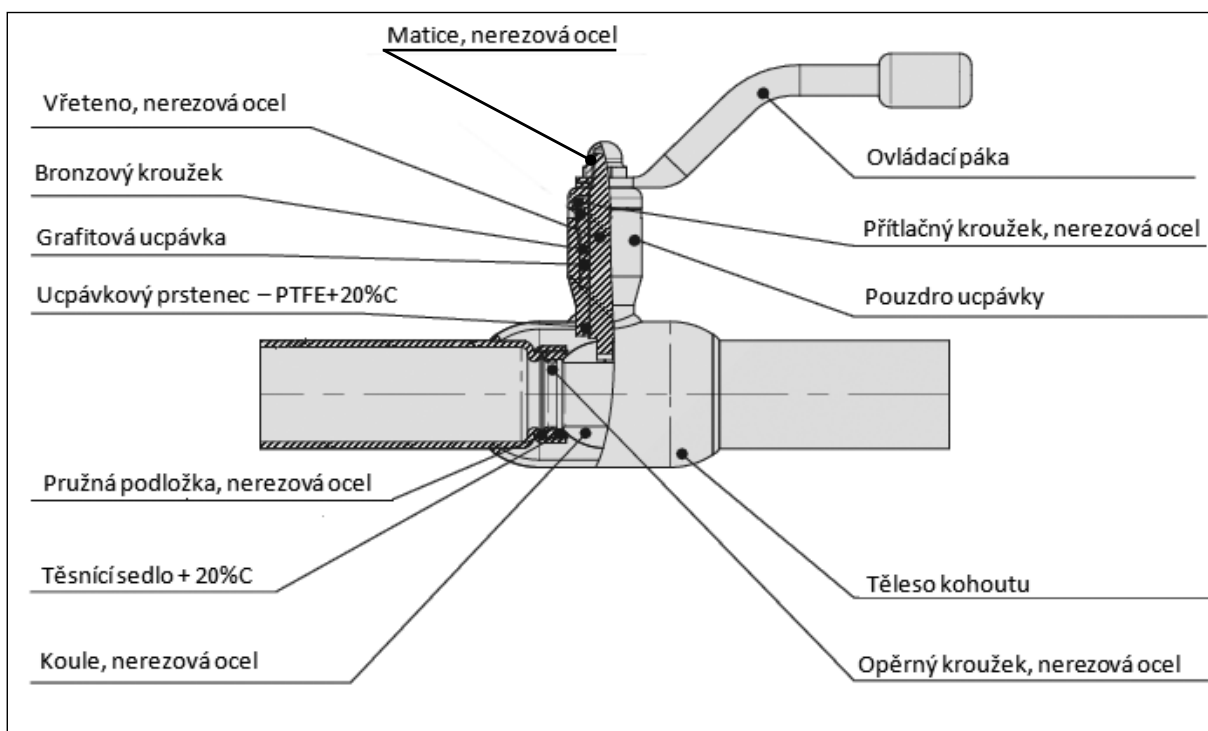
Kulové kohouty jsou vyráběny ve variantách:

DN 15 – 150, PN16/25/40, max. teplota 250 °C

Připojení - závitové, přivařovací, přírubové

Ovládání - pákou.

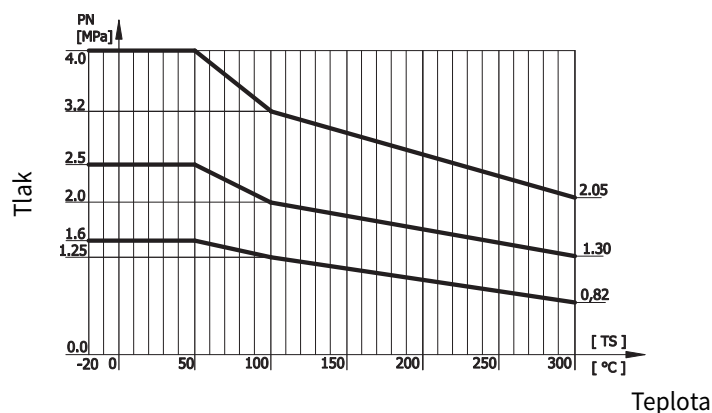
Kulové kohouty BALLOMAX mají deklarovanou konformitu dle direktiv EU.



## Diagram závislosti maximálního přípustného tlaku na teplotě

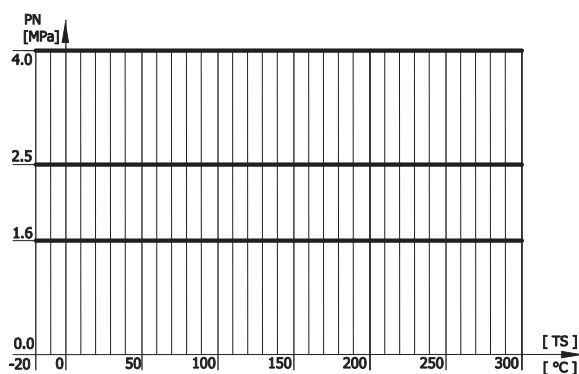
Graf PN - TS

Parní kohouty přírubové. Přituby podle normy EN 1092-1:2007, skupina "1E1"



Graf PN - TS

Parní kohouty přivařovací a závitové



## Průtokový koeficient - Kv a koeficient tlakové ztráty

DN	15	20	25	32	40	50	65	80	100	125	150
Kv[m <sup>3</sup> /h]	7	15	27	40	69	110	168	288	417	699	1046
ζ	0,44	0,41	0,37	0,33	0,40	0,40	0,39	0,36	0,32	0,33	0,32

## Kulové kohouty přivařovací DN 15 – 50, PN 16/25/40

DN	PN [bar]	Katalogové č. PÁRA	D [mm]	L [mm]	DH [mm]	d [mm]	t [mm]	A [mm]	H1 [mm]	H2 [mm]	[kg]	Kč/ks
15	16/25/40	BR5510240015 010	10	210	38	21,3	2,0	140	43	104	0,8	1 883,-
20	16/25/40	BR5510240020 010	15	230	42	26,9	2,3	140	44	108	0,9	1 933,-
25	16/25/40	BR5510240025 010	20	230	51	33,7	2,6	140	44	112	1,1	2 076,-
32	16/25/40	BR5510240032 010	25	260	57	42,4	2,6	140	45	116	1,4	2 220,-
40	16/25/40	BR5510240040 010	32	260	76	48,3	2,6	180	68	150	2,1	2 924,-
50	16/25/40	BR5510240050 010	39	300	89	60,3	2,9	180	68	156	2,7	3 192,-

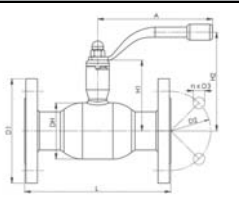
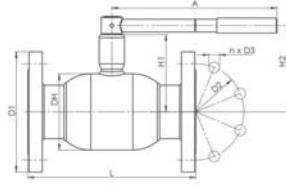
## Kulové kohouty přivařovací DN 65 – 200, PN 16/25

DN	PN [bar]	Katalogové č. PÁRA	D [mm]	L [mm]	DH [mm]	d [mm]	t [mm]	A [mm]	H1 [mm]	H2 [mm]	[kg]	Kč/ks
65	16/25	BR5510225065 010	49	360	108	76,1	2,9	275	120	135	4,5	4 749,-
80	16/25	BR5510225080 010	63	370	127	88,9	3,2	275	130	144	6,0	5 547,-
100	16/25	BR5510225100 010	78	390	152	114,3	3,6	365	157	180	9,7	8 705,-
125	16/25	BR5510225125 010	98	390	178	139,7	3,6	365	193	218	13,4	11 024,-
150	16/25	BR5510225150 010	122	390	219	168,3	4,0	650	213	242	25,0	17 936,-
200	16/25	BR5510225200 010	146	390	267	219,1	4,5	900	287	319	34,5	33 424,-

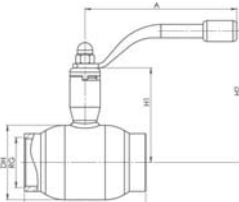




## Kulové kohouty přírubové DN 15 – 200, PN 16/25/40

DN	PN [bar]	Katalogové č. PÁRA	D [mm]	L [mm]	DH [mm]	D1 [mm]	D2 [mm]	D3 [mm]	A [mm]	H1 [mm]	H2 [mm]	n	[kg]	Kč/ks	
	15	40	BR5510340015 010	10	130	38	95	65	14	140	69	116	4	1,5	<b>2 147,-</b>
	20	40	BR5510340020 010	15	150	42	105	75	14	140	68	116	4	2,9	<b>2 611,-</b>
	25	40	BR5510340025 010	20	160	51	115	85	14	140	73	120	4	3,5	<b>2 875,-</b>
	32	40	BR5510340032 010	25	180	57	140	100	18	140	77	124	4	4,8	<b>3 202,-</b>
	40	40	BR5510340040 010	32	200	76	150	110	18	180	79	129	4	6,2	<b>3 972,-</b>
	50	40	BR5510340050 010	39	230	89	165	125	18	180	86	135	4	8,2	<b>4 484,-</b>
	65	25	BR5510325065 010	49	290	108	185	145	18	275	120	135	8	10,0	<b>6 394,-</b>
	80	25	BR5510325080 010	63	280	127	200	160	18	275	130	144	8	13,2	<b>7 466,-</b>
	100	16	BR5510316100 010	78	300	152	220	180	18	365	157	180	8	18,3	<b>10 764,-</b>
	100	25	BR5510325100 010	78	300	152	235	190	22	365	157	180	8	19,2	<b>11 303,-</b>
	125	16	BR5510316125 010	98	325	178	250	210	18	365	193	218	8	24,4	<b>13 631,-</b>
	125	25	BR5510325125 010	98	325	178	270	220	26	365	193	218	8	27,8	<b>14 708,-</b>
	150	16	BR5510316150 010	122	350	219	285	240	22	650	213	242	8	35,2	<b>21 770,-</b>
	150	25	BR5510325150 010	122	350	219	300	250	26	650	213	242	8	39,7	<b>22 654,-</b>
	200	16	BR5510316200 010	146	400	267	340	295	22	900	287	319	12	58	<b>30 437,-</b>
	200	25	BR5510325200 010	146	400	267	360	310	26	900	287	319	12	63,5	<b>32 878,-</b>

## Kulové kohouty závitové DN 15 – 50, PN 40

DN	PN [bar]	Katalogové č. PÁRA	D [mm]	L [mm]	DH [mm]	RG [cal]	A [mm]	H1 [mm]	H2 [mm]	[kg]	Kč/ks	
	15	40	BR5510040015 010	10	65	38	1/2"	140	62	104	0,6	<b>2 104,-</b>
	20	40	BR5510040020 010	15	75	42	3/4"	140	65	108	0,7	<b>2 119,-</b>
	25	40	BR5510040025 010	20	90	51	1"	140	70	112	0,9	<b>2 330,-</b>
	32	40	BR5510040032 010	25	105	57	1 1/4"	140	74	116	1,2	<b>2 696,-</b>
	40	40	BR5510040040 010	32	120	76	1 1/2"	180	106	150	1,9	<b>3 634,-</b>
	50	40	BR5510040050 010	39	145	89	2"	180	113	156	2,8	<b>4 953,-</b>

Na požadavek zákazníku vyrábíme také kulové kohouty na teploty do 300 °C.

## Příslušenství k kulovým kohoutům na vyžádání



## Klapky s trojitou excentricitou



Ocelové kulové kohouty

### Určení

Klapky mohou být používány jako uzavírací a regulační.

Jsou vhodné pro:

- topné a energetické sítě
- olejové a plynové instalace
- parní instalace
- instalace na agresivní média

**Jmenovitý tlak:** PN 6 ... PN 25

*Poznámka: PN40 i PN63 pro průměr do DN1200 jsou dostupné na speciální objednávku*

**Jmenovité průměry:** DN 80 ... DN 2000

**Typ těsnění:** kov/kov

**Verze standard:** PN 25, Tmax: 425 °C  
 korpus: litá uhlíková ocel WCB disk: litá uhlíková ocel WCB lamelové těsnění: nerezová ocel + grafit

Klapky jsou vybaveny:

- šnekový převod jako standard
- pohon elektrický, pneumatický nebo hydraulický na speciální objednávku

### Připojení

Typ	Provedení
AKW	mezipřírubové „Wafer“
AKFL	přírubové
AKBW	přivařovací

### Třída těsnosti:

- zkouška podle PN EN 12266-1 \ 2012; třída těsnosti A
- lamelové těsnění kov/kov + grafit
- označeno značkou

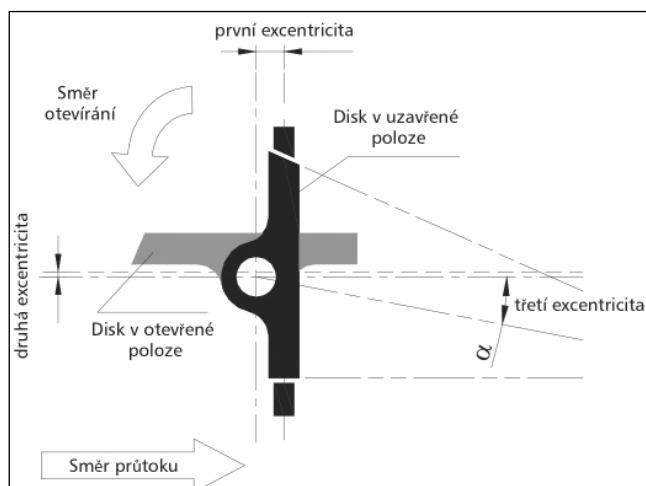


0062

**Ceny, objednávací kódy a dodací termíny vám sdělíme na vyžádání.**



## Schéma činnosti konstrukce s trojitou excentricitou



## Popis konstrukce

Klapky BROEN s konstrukcí trojitě excentricity jsou vyráběny na základě výsledků dosažených v 21. století s rozvojem nejmodernějších technologií, které zaručují vysokou kvalitu výrobků. Trojitě excentrická konstrukce zajišťuje nulový průsak při použití nejmenší možné hodnoty točivého momentu. Těsnění kov/kov klapky BROEN bez tření umožňuje funkční otevírání disku i při maximálních rozdílných tlacích a současně chrání disk klapky před zablokováním. Nízký točivý moment je faktorem, který velmi příznivě ovlivňuje výběr menších mechanických převodů, jakož i stanovuje výběr vhodných, rozměrově menších elektromotorů nebo pneumatických či hydraulických motorů.

- 1 – excentricita – přesun osy hřídele ve vztahu k ose těsnicí plochy.
- 2 – excentricita – přesun osy hřídele ve vztahu k ose klapky.
- 3 – excentricita – kuželovitý tvar těsnících ploch s přesunem osy kuželu o úhel „ $\alpha$ “ třetí excentricita

## Schéma konstrukce klapky

P. č.	Popis	Materiál		
		Standard	Na objednávku	
1	Korpus	A216 WCB	A351 CF8	A351 CF8M
2	Osazení těsnění	A304 (stelit*)	A304 (stelit*)	A316 (stelit*)
3	Těsnění (lamela)	A304+Grafit	A304+Grafit	A304+Grafit
4	Kroužek	A105	A304	A316
5	Disk	A216 WCB	A351 CF8	A351 CF8M
6	Trn	A564 630	A564 630	A564 630
7	Vložky těsnění	Grafit	Grafit	Grafit
8.	Kryt ( $\geq$ DN200),	15. Tlumič,		
9.	Šrouby,	16, 17. Šroub a matice tlumiče,		
10.	Těsnění A304+grafit,	18, 19. Šroub a matice třmenu,		
11.	Opěrný kroužek,	20. Třmen,		
12.	Svorník,	21, 22. Šnekový převod a převodové kolo,		
13.	Šrouby,			
14.	Kluzné ložisko,	*Dostupné na objednávku		

## Materiálové verze

Jmenovitý průměr:	DN80 – DN1200		
Jmenovitý tlak:	PN16 – PN63		
Materiály	Verze standard		Verze na objednávku
	Litá uhlíková ocel A216 WCB	Litá legovaná ocel A351 CF8	Litá legovaná ocel A351 CF8M
Media gr. 2 wg média skupiny 2 podle 97/23/EC 97/23/EC	Voda, pára apod.		
Pracovní teplota	-30 ÷ +425 °C		
Standard provedení	EN 593		
Připojení	Přírubové podle EN 1092-1; bezpřírubové podle EN 12627		
Délka zástavby	Přírubové podle EN 558; bezpřírubové podle EN 12982		
Standard testování	EN 12266-1 zkoušky P10, P11, P12		
Pevnost pouzdra tlak zkoušky P10, P11	PN × 1,5 MPa		
Těsnost uzavření tlak zkoušky P12	PN × 1,1 MPa		



## Klapky AKBW s připojením na přivaření



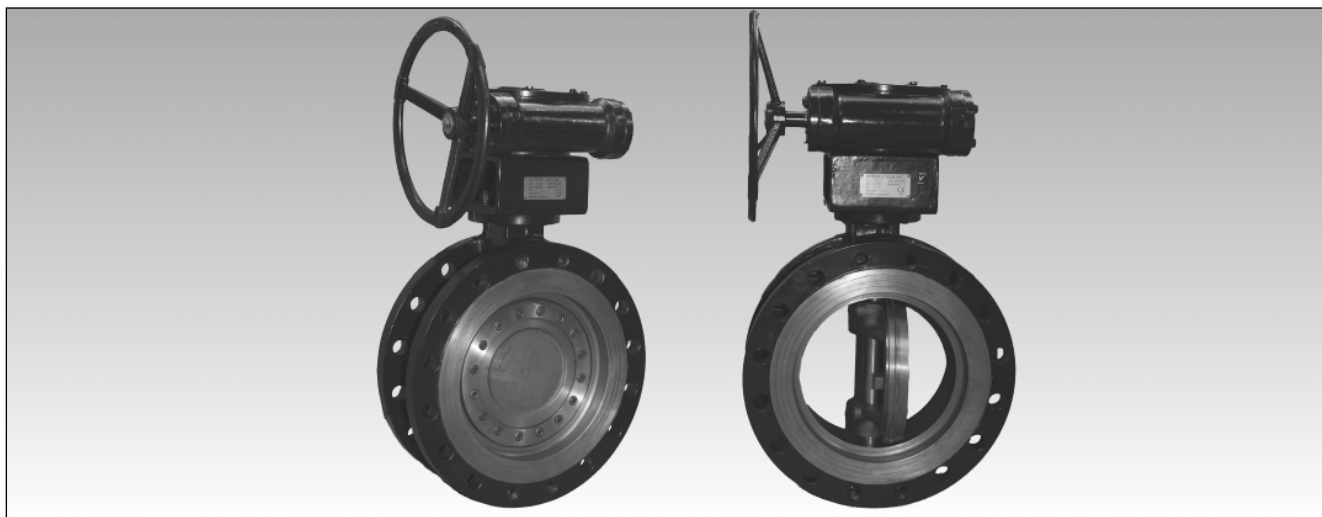
### AKBW s trojitou excentricitou PN25 s připojením na přivaření

DN	D1	D2	L	H	Ho	Do	A	B	Hmotnost kg
80	82	89	180	205	85	150	180	50	12
100	106	114	190	225	100	150	180	50	22
125	132	140	200	276	110	300	200	63	25
150	159	168	210	296	180	300	200	63	32
200	206	219	230	357	220	350	230	80	55
250	259	273	250	392	240	350	230	80	66
300	308	324	270	422	270	400	260	125	95
350	340	356	290	473	305	400	260	125	150
400	388	406	310	518	335	400	260	125	180
450	439	457	330	548	365	500	290	160	250
500	488	508	350	680	400	500	290	160	400
600	589	610	390	730	485	600	510	263	640
700	683	711	430	862	530	700	510	263	820
800	781	813	470	972	640	700	550	333	1200
900	879	914	510	1040	690	700	550	333	1650
1000	976	1016	550	1135	760	800	590	374	1800
1200	1183	1219	630	1330	885	800	590	374	2000
1400	1390	1422	710	1197	965	900	590	374	2200
1600	1591	1626	790	1430	1100	900	590	374	3200
1800	1789	1829	890	1590	1250	900	635	453	4200
2000	1987.6	2032	950	1720	1370	900	635	453	5600

Hlavní rozměry platí rovněž pro třídy PN6; PN10; PN16; PN40 hmotnost pro PN25 se šnekovým převodem.  
Klapky třídy PN63 jsou pouze na objednávku, vyžádejte si nabídku.



## Klapky AKFL s přírubovým připojením



### Klapka AKFL s trojitou excentricitou PN16 s přírubovým připojením

DN	L	H	H0	Do	A	B	D	D1	D2	Z-d	4-M	Hmotnost
												kg
80	114	215	100	150	180	50	200	160	138	8-ø18	-	12
100	127	245	118	150	180	50	220	180	158	8-ø18	-	20
125	140	285	135	300	180	50	250	210	188	8-ø18	-	23
150	140	305	175	300	185	63	285	240	212	8-ø22	-	30
200	152	370	185	350	185	63	340	295	268	12-ø22	-	65
250	165	410	220	350	215	80	405	355	320	12-ø26	-	85
300	178	450	250	400	215	80	460	410	378	12-ø26	-	110
350	190	515	285	400	215	80	520	470	438	16-ø26	-	170
400	216	540	325	400	245	125	580	525	490	16-ø30	-	255
450	222	570	345	500	245	125	640	585	550	20-ø30	-	300
500	229	690	375	500	245	125	715	650	610	20-ø33	-	325
600	267	750	435	600	390	242	840	770	725	16-ø36	4-M33	490
700	292	905	545	700	390	242	910	840	795	24-ø36	-	850
800	318	975	625	700	420	262	1025	950	900	24-ø39	-	950
900	330	1020	645	700	420	262	1125	1050	1000	28-ø39	-	1130
1000	410	1130	725	800	550	325	1255	1170	1115	28-ø42	-	1600
1200	470	1330	856	800	550	325	1485	1390	1330	32-ø48	-	1800
1400	530	1450	960	900	590	374	1685	1590	1530	32-ø48	4-M45	2200
1600	600	1590	1090	900	590	374	1930	1820	1750	36-ø56	4-M52	3100
1800	670	1710	1235	900	590	374	2130	2020	1950	40-ø56	4-M52	4500
2000	760	1920	1395	900	635	453	2345	2230	2150	44-ø62	4-M56	6100

### Klapka AKFL s trojitou excentricitou PN25 s přírubovým připojením

DN	L	H	H0	Do	A	B	D	D1	D2	Z-d	4-M	Hmotnost
												kg
80	114	215	100	150	180	50	200	160	138	8-ø18	-	22
100	127	245	118	150	180	50	235	190	162	8-ø22	-	32
125	140	285	135	300	180	50	270	220	188	8-ø26	-	39
150	140	305	175	300	185	63	300	250	218	8-ø26	-	45
200	152	370	185	350	185	63	360	310	278	8-ø26	4-M24	77
250	165	410	220	350	215	80	425	370	335	8-ø30	4-M27	100
300	178	450	250	400	215	80	485	430	395	12-ø30	4-M27	156
350	190	515	285	400	215	80	555	490	450	12-ø33	4-M30	200
400	216	540	325	400	245	125	620	550	505	12-ø36	4-M33	290
450	222	570	345	500	245	125	670	600	555	16-ø36	4-M33	350
500	229	690	375	500	245	125	730	660	615	16-ø36	4-M33	370
600	267	750	435	600	390	242	845	770	720	16-ø39	4-M36	530
700	292	905	545	700	390	242	960	875	820	20-ø42	4-M39	900
800	318	975	625	700	420	262	1085	990	930	20-ø48	4-M45	1100
900	330	1020	645	700	420	262	1185	1090	1030	24-ø48	4-M45	1250
1000	410	1130	725	800	550	325	1320	1210	1140	24-ø56	4-M52	1900
1200	470	1330	856	800	550	325	1530	1420	1350	28-ø56	4-M52	2150
1400	530	1520	960	900	590	374	1755	1640	1560	32-ø56	4-M52	2600
1600	600	1680	1090	900	590	374	1975	1860	1780	36-ø62	4-M56	3550
1800	670	1790	1235	900	635	453	2195	2070	1985	40-ø70	4-M64	5100
2000	760	2035	1395	900	635	453	2425	2300	2210	44-ø70	4-M64	6700

Klapky třídy PN40 a PN63 jsou pouze na objednávku, vyžádejte si nabídku.

