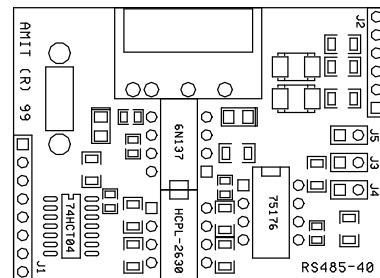


AM-RS485

Komunikační modul

- Komunikační modul rozhraní RS485
- Ovládání TTL
- Napájení +5 V
- Obvody měkkých ochran



TECHNICKÉ ÚDAJE

Ochrana proti přepětí	Transil 600 W
Galvanické oddělení	Ano ¹⁾
Zakončovací odpor	120 Ω na modulu
Definice klidového stavu do +5 V do 0 V	1 kΩ na modulu 1 kΩ na modulu
Napájení	5 V ss. ±10 %
Řídicí signály	TTL
Pracovní teplota	-40 °C až 70 °C
Maximální vlhkost okolí	< 95 % nekondenzující
Krytí	IP00
Rozměry (š × v × h)	(38,5 × 51,5 × 20) mm
Hmotnost	50 g
Přípojná místa	PINy s rastrem 2,5 mm

¹⁾ Izolační pevnost 500 V stř./1 min., galvanické oddělení nesmí být použito pro oddělení bezpečných a nebezpečných částí

OBJEDNACÍ ÚDAJE

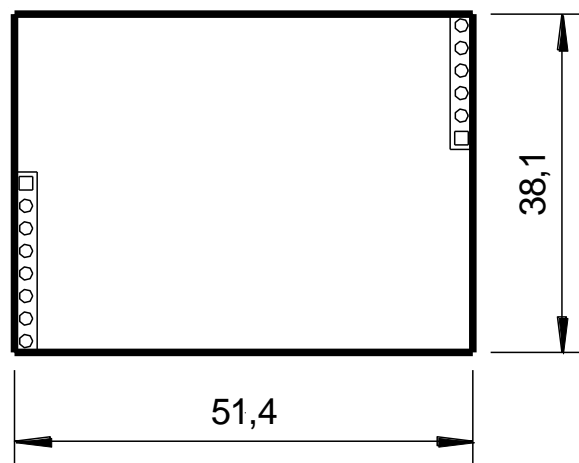
AM-RS485	Komunikační modul RS485
----------	-------------------------

ZAPOJENÍ KONEKTORŮ MODULU

Konektor J1		
PIN	Signál	Význam
1	Vcc	Napájení +5 V ss.
2	TxD0	Výstup pro indikaci LED
3	TxD	Vstup TTL
4	TxEN	Vybavení vysílání
5	RxD	Výstup TTL
6	NC	nepoužito
7	GND	Zem
8	GND	Zem

Konektor J2		
PIN	Signál	Význam
1	Shield	Stínění
2	A	A – RS485
3	B	B – RS485
4	NC	nepoužito
5	NC	nepoužito
6	Shield	Stínění

MECHANICKÉ ROZMĚRY



VÝZNAM PROPOJEK

Propojka	Význam
J3	Definice klidového stavu, signál B
J4	Definice klidového stavu, signál A
J5	Zakončovací odpor 120 Ω

Propojky jsou osazeny pouze na koncových stanicích, na průběžných stanicích jsou rozpojeny.