

# MONTAGE DES BOITIERS MULTIFONCTIONS

## MOUNTING OF BMF

### TAM : Thermostat d'Ambiance

1/ Enlever le bouton puis le capot.	1/ Remove the control knob and then the thermostat.
2/ Passer le câble dans le capot et connecter comme sur le schéma au dos.	2/ Pass the cable through the cover and connect as back drawing.
3/ Refermer le capot et le fixer grâce aux deux vis.	3/ Fix the cover and with the 2 screws supplied.

### THA : Thermostat d'Applique

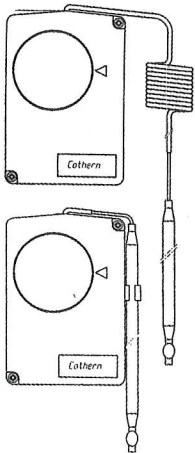
1/ Enlever le bouton puis le capot.	1/ Remove the control knob and then the thermostat.
2/ Passer le câble dans le capot et connecter comme sur le schéma au dos.	2/ Pass the cable through the cover and connect as back drawing.
3/ Refermer le capot et le fixer grâce aux deux vis.	3/ Fix the cover and with the 2 screws supplied.
4/ Installer le bulbe dans son emplacement au dos du socle.	4/ Install the bulb into place in the slot at the back of the housing.
5/ Mettre les clips dans les trous prévus sur les côtés du socle et tendre le caoutchouc grâce aux différentes encoches.	5/ Clip the hooks into the holes on the side of the base and fix the housing onto the pipe using the rubber strap.

### THP : Thermostat Plongeur

1/ Enlever le bouton puis le capot.	1/ Remove the control knob and then the cover.
2/ Passer le câble dans le capot pour connecter le thermostat comme sur le schéma au dos.	2/ Pass the cable through the cover and connect to the thermostat (see drawing overleaf).
3/ Refermer le capot et le fixer grâce aux deux vis.	3/ Refix the cover on the base with the 2 screws (on the cover).
4/ Glisser le bulbe dans la gaine et visser avec les vis sur le côté (schéma au dos).	4/ Slide the bulb into the pocket and secure the housing using the 2 screws to be fixed on the sides of the black base (this operation will also fix the head of the pocket).

# BOITIER MULTIFONCTIONS

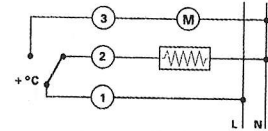
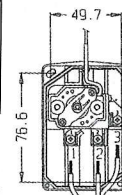
## TAM



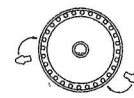
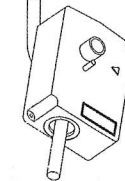
Ref.	longueur capillaire	Plage de température	$\Delta T$
TAMH 3001	1500 mm	-35°C à 35°C	3,5°K
TAMH 3002	1500 mm	0°C à 50°C	2,5°K

Ref.	longueur capillaire	Plage de température	$\Delta T$
TAMH 3005	100 mm	-35°C à 35°C	3,5°K
TAMH 3006	100 mm	0°C à 50°C	2,5°K

1 - 2 : 20A (1.5A), 240V  
1 - 3 : 5A, 240V

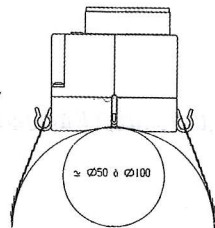
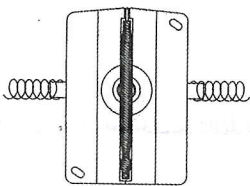


1 - 3 : 20A (1.5A), 240V  
1 - 2 : 5A, 240V  
PLAGE : -35°C À 35°C



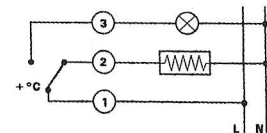
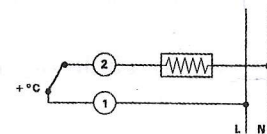
28 positions possibles

## THA



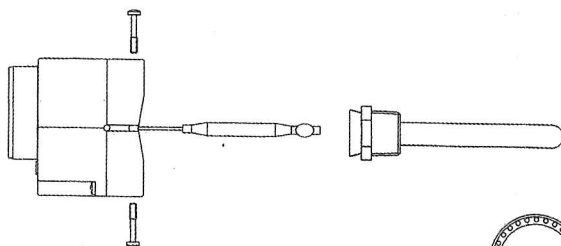
28 positions possibles

1 - 2 : 20A (1.5A), 240V



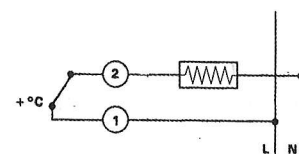
Ref.	Plage de T°C	$\Delta T$	
THAH 0001	0°C à 90°C	4,5°K	Inverseur
THAH 3001	0°C à 90°C	4,5°K	

## THP

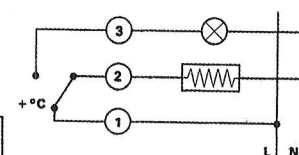


28 positions possibles

1 - 2 : 20A (1.5A), 240V



1 - 2 : 20A (1.5A), 240V  
1 - 3 : 5A, 240V



Ref.	Plage de température	longueur capillaire	
THPH 0001	0°C à 90°C	95 mm	Inverseur
THPH 0003	0°C à 90°C	270 mm	
THPH 3001	0°C à 90°C	95 mm	Inverseur
THPH 3003	0°C à 90°C	270 mm	