

POPIS A POUŽITÍ

Tyto odporové snímače jsou konstruovány pro měření teploty plynných, případně pevných látek. **Teplotní rozsah použití snímače je 0 °C až 350 °C, krátkodobě 400 °C.** Vzhledem k použitému typu přívodního kabelu se skelnou izolací a kovovým opletením nejsou snímače odolné proti vniknutí vlhkosti do pouzdra a jsou určeny pro aplikace v suchém prostředí. Snímače jsou určeny pro provoz v chemicky neagresivním prostředí, způsob použití musí být volen s ohledem na teplotní a chemickou odolnost pouzdra a přívodního kabelu.

PŘÍSLUŠENSTVÍ

- šroubení s kleštinou nebo se zářeznými kroužky – v případě nastavení různé délky ponoru snímače teploty
- konektory

PROHLÁŠENÍ, CERTIFIKACE, KALIBRACE

Výrobce vydává EU Prohlášení o shodě.

Kalibrace – Veškerá produkce prochází výstupní metrologickou kontrolou, která se provádí porovnáním s etalonu nebo s pracovními měřidly. Ná vaznost etalonů a pracovních měřidel je zajištěna ve smyslu §5 zákona č.505/1990 o metrologii. Výrobce nabízí možnost dodávat snímače kalibrované v laboratoři SENSIT s.r.o. (dle požadavků normy ČSN EN ISO/IEC 17025) nebo v AKL.



TECHNICKÉ PARAMETRY

Snímač	TR 050A
Teplotní rozsah použití	0 až 350 °C (krátkodobě 400 °C)
Typ čidla	Pt 100, Pt 500, Pt 1000
Stupeň krytí	IP 50 dle ČSN EN 60529
Materiál pouzdra	nerezová ocel DIN 1.4301, DIN 1.4404
Délka pouzdra L	40, 60, 100 a 200 mm
Průměr pouzdra	6 + 0,1 mm
Přívodní kabel	se skelnou izolací a kovovým opletením 2 x 0,35 mm ² se skelnou izolací a kovovým opletením 4 x 0,35 mm ²
Odpor vedení	0,11 Ω na 1 m kabelu pro 2vodičové zapojení

MONTÁŽ SNÍMAČE A JEHO OBSLUHA

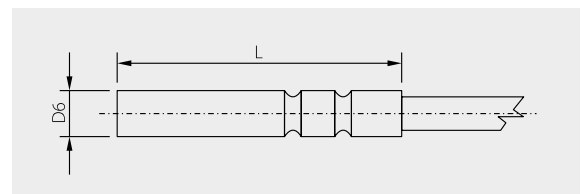
1. Montáž snímače do měřeného místa.
2. Připojení vodičů přívodního kabelu snímače podle schéma zapojení. **Stínění přívodního kabelu je vodivě spojeno s vnějším pouzdem snímače teploty.** Po montáži a připojení na navazující elektrické měřicí zařízení je snímač připraven k provozu. Pracovní poloha snímače je libovolná.

MODIFIKACE A ZAKÁZKOVÉ ÚPRAVY

U STANDARDNĚ VYRÁBĚNÝCH SNÍMAČŮ JE MOŽNÉ UPRAVIT TYTO PARAMETRY:

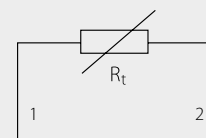
- variabilní provedení stonku v oblasti – délky L, materiálu pouzdra
- třída přesnosti A v rozsahu -50 °C až 250 °C
- možnost tří nebo čtyřvodičového zapojení

ROZMĚROVÝ NÁČRT

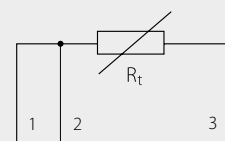


SCHEMA ZAPOJENÍ

Dvou vodičové



Třívodičové



Čtyřvodičové

