



## POPIS A POUŽITÍ

Tyto odporové snímače jsou konstruovány pro měření teploty plynných a kapalných látek. Maximální teplotní rozsah použití snímačů je  $-50\text{ }^{\circ}\text{C}$  až  $200\text{ }^{\circ}\text{C}$ . Jako materiál pouzdra může být použita nerezová ocel DIN 1.4301, DIN 1.4404 nebo DIN 1.4571. Jako přírodní kabel je používán typ se silikonovou izolací a stíněním. Průměr pouzdra umožňuje zapouzdření i speciálních čidel teploty – KTY, SMT 160, DS 18B20, TSic apod. Snímače jsou určeny pro univerzální použití, způsob použití musí být volen s ohledem na teplotní a chemickou odolnost pouzdra a přírodního kabelu.

## PŘÍSLUŠENSTVÍ

- šroubení s kleštinou nebo se zářeznými kroužky – v případě nastavení různé délky ponoru snímače teploty
- konektory

## PROHLÁŠENÍ, CERTIFIKACE, KALIBRACE

Výrobce vydává EU Prohlášení o shodě.

**Kalibrace** – Veškerá produkce prochází výstupní metrologickou kontrolou, která se provádí porovnáním s etalony nebo s pracovními měřidly. Nánavnost etalonů a pracovních měřidel je zajištěna ve smyslu §5 zákona č.505/1990 o metrologii. Výrobce nabízí možnost dodávat snímače kalibrované v laboratoři SENSIT s.r.o. (dle požadavků normy ČSN EN ISO/IEC 17025) nebo v AKL.

## TECHNICKÉ PARAMETRY

Snímač	TR 046
Maximální teplotní rozsah použití	$-50$ až $200\text{ }^{\circ}\text{C}$ (může být omezeno typem čidla, upřesněno v návodu na použití)
Typ čidla	všechny typy
Stupeň krytí	IP 67 dle ČSN EN 60529
Materiál pouzdra	nerezová ocel DIN 1.4301, DIN 1.4404 nebo DIN 1.4571
Délka pouzdra L	40 až 200 mm (po 20 mm)
Průměr pouzdra	$6 + 0,1$ mm
Přírodní kabel	silikon stíněný $2 \times 0,34\text{ mm}^2$ silikon stíněný $4 \times 0,22\text{ mm}^2$
Odpor vedení	$0,11\ \Omega$ na 1 m kabelu pro 2vodičové zapojení
Doba odezvy	$\tau_{0,5} < 7\text{ s}$ (v proudící vodě $0,4\text{ m}\cdot\text{s}^{-1}$ )

## MONTÁŽ SNÍMAČE A JEHO OBSLUHA

1. Montáž snímače do měřeného místa.
2. Připojení vodičů přírodního kabelu snímače podle schéma zapojení. Stínění přírodního kabelu není vodivé spojeno s vnějším pouzdrům snímače ani čidlem teploty. Po montáži a připojení na navazující elektrické měřicí zařízení je snímač připraven k provozu. Snímač nevyžaduje speciální obsluhu a údržbu. Pracovní poloha snímače je libovolná.

## MODIFIKACE A ZAKÁZKOVÉ ÚPRAVY

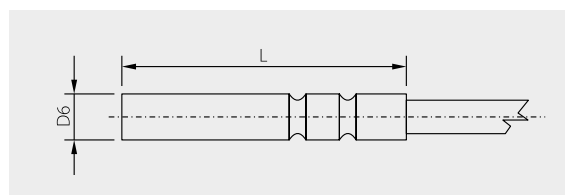
U STANDARDNĚ VYRÁBĚNÝCH SNÍMAČŮ JE MOŽNÉ UPRAVIT TYTO PARAMETRY:

- možnost zapouzdření dvou čidel teploty
- variabilní provedení stonku v oblasti – délky L, materiálu pouzdra
- třída přesnosti A (s výjimkou čidel Ni 10000/5000, Ni 10000/6180, T1 = Ni 2226, termistor NTC 20 k $\Omega$ )
- možnost tří nebo čtyřvodičového zapojení
- možnost zapouzdření nestandardních čidel teploty (DALLAS, TSic, KTY, SMT, aj.)
- možnost použití jiných typů kabelů (PVC apod.)



SNÍMAČE TEPLoty S KABELEM

## ROZMĚROVÝ NÁČRT



## SCHEMA ZAPOJENÍ

