

SNÍMAČ TEPLoty S KABELEM A KOVOVÝM POUZDREM



POPIS A POUŽITÍ

Tyto odporové snímače jsou konstruovány pro měření povrchové teploty pevných látek s rovinným a hladkým povrchem. Teplotní rozsah použití snímače je 0 °C až 350 °C, krátkodobě 400 °C. Vzhledem k použitému typu přívodního kabelu se skelnou izolací a kovovým opletením nejsou snímače odolné proti vniknutí vlhkosti do pouzdra a jsou určeny pro aplikace v suchém prostředí. Snímače jsou určeny pro provoz v chemicky neagresivním prostředí, způsob použití musí být volen s ohledem na teplotní a chemickou odolnost pouzdra a přívodního kabelu.

PŘÍSLUŠENSTVÍ

- teplovodivá pasta do 200 °C, 5 g
- konektory

PROHLÁŠENÍ, CERTIFIKACE, KALIBRACE

Výrobce vydává EU Prohlášení o shodě.

Kalibrace – Veškerá produkce prochází výstupní metrologickou kontrolou, která se provádí porovnáním s etalony nebo s pracovními měřidly. Nánavnost etalonů a pracovních měřidel je zajištěna ve smyslu §5 zákona č.505/1990 o metrologii. Výrobce nabízí možnost dodávat snímače kalibrované v laboratoři SENSIT s.r.o. (dle požadavků normy ČSN EN ISO/IEC 17025) nebo v AKL.

TECHNICKÉ PARAMETRY

Snímač	TR 141	TR 141B
Teplotní rozsah použití	0 až 350 °C	
Typ čidla	Pt 100, Pt 500, Pt 1000, Termočlánek K, J	
Stupeň krytí	IP 50 dle ČSN EN 60529	
Materiál pouzdra	slitina hliníku	nerozová ocel DIN 1.4301
Délka pouzdra L	40 mm	
Koncové dutinky	H 0,25 / 10 mm	
Přívodní kabel	se skelnou izolací a kovovým opletením 2 x 0,35 mm ² se skelnou izolací a kovovým opletením 4 x 0,35 mm ²	
Odpor vedení	0,11 Ω na 1 m kabelu pro 2vodičové zapojení	
Maximální přípustný statický tah na kabel	1 kg	
Doporučení	při montáži použít teplovodivou pastu	

MONTÁŽ SNÍMAČE A JEHO OBSLUHA

1. Do měřeného materiálu zhotovit závit M4 pro uchycení snímače. (nejmenší síla materiálu je 3 mm). U tenčích materiálech, do nichž nejde vyřezat závit, vyvrtat otvor 4,1 mm skrz.
2. Snímač teploty umístít na povrch měřeného materiálu a připevnit montážním šroubkem M4. U materiálu, jejichž tloušťka je menší než 3 mm, použít šroubek a matici.
3. Připojení vodičů přívodního kabelu snímače podle schéma zapojení. **Stínění přívodního kabelu je vodivě spojeno s vnějším pouzdrům snímače teploty.**

Po montáži a připojení na navazující elektrické měřicí zařízení je snímač připraven k provozu. Pracovní poloha snímače je libovolná.

MODIFIKACE A ZAKÁZKOVÉ ÚPRAVY

U STANDARDNĚ VYRÁBĚNÝCH SNÍMAČŮ JE MOŽNÉ UPRAVIT TYTO PARAMETRY:

- možnost zapouzdrění dvou čidel teploty
- variabilní provedení rozměrů a materiálu pouzdra snímače
- třída přesnosti čidla A (s výjimkou čidel Ni 10000/5000, Ni 10000/6180, T1 = Ni 2226, termistor NTC 20 kΩ)
- možnost tří nebo čtyřvodičového zapojení
- možnost zapouzdrění nestandardních čidel teploty (DALLAS, TSic, KTY, SMT, aj.)



ROZMĚROVÝ NÁČRT

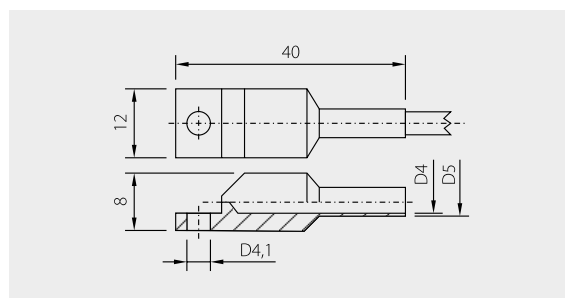
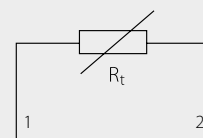
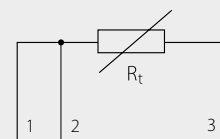


SCHÉMA ZAPOJENÍ

Dvouvodičové



Třívodičové



Čtyřvodičové

