

Průvodce pro užití servopohonů a regulátorů ESBE

● Přibaleno k servopohonu ● Nutno objednat samostatně



| Popis Označení | Č. výr. | Euro/kus | | Řady ARA6xx, CRA11x, CRA14x, CRA15x, CRB11x, CRB12x, CRC11x, CRC14x, CRD12x, CRS13x | Řady 90, CRA12x, CRC12x | Řada 90C |
|---|----------|----------|--|---|----------------------------|----------|
| ARA803 ESBE VRG, VRB, VRS, VRP + ESBE MG, G, F, BIV, H, HG | 16000500 | 9,00 | | ● | | |
| VRG801 ESBE VRG, VRB, VRS, VRP | 16053300 | 16,00 | | | ● | |
| VRG804 ESBE VRG, VRB, VRS, VRP bez páky pro regulátor řady 90C | 16053700 | 16,00 | | | | ● |
| ARA802 ESBE Řady MG, G, F, BIV, H, HG | 16000400 | 13,00 | | ● | | |
| 900 ESBE Řady MG, G, F, BIV, H, HG | 16051300 | 12,00 | | | ● | |
| 90C ESBE Řady MG, G bez páky pro regulátor 90C | 16053200 | 12,00 | | | | ● |
| 900-270 ESBE Řady MG, G bez páky pro servopohony 92P4, 95- 270M | 16053400 | 12,00 | | | ● | |
| ARA806 Honeywell Centra Corona, Řady V5433A, V5433G, V5442A, V5442G | 16000800 | 24,00 | | ● | | |
| ARA808 Lovato | 16000900 | 23,00 | | ● | | |
| ARA805 Meibes | 16000600 | 11,00 | | ● | | |
| ARA809 PAW | 16001000 | 28,00 | | ● | | |



| Popis Označení | Č. výt. | Euro/kus | | Řady ARA6xx, CRA11x, CRA14x, CRA15x, CRB11x, CRB12x, CRC11x, CRC14x, CRD12x, CRS13x | Řady 90, CRA12x, CRC12x | Řada 90C |
|--|----------|----------|--|---|----------------------------|----------|
| ARA807 Watts | 16000700 | 13,00 | | ● | | |
| ARA810 Wita Minimix, Maximix, H10, H9GG, H9MS | 16001100 | 14,00 | | ● | | |
| 900C Honeywell Centra ZR, DR, DRU, DRG (DN15 - DN50) | 16053900 | 42,00 | | | ● | ● * |
| 900CK Honeywell Centra Kompakt DRK/ZRK | 16051700 | 42,00 | | | ● | ● * |
| 900F Meibes / Watts/ BRV/ Oventrop** | 16053600 | 37,00 | | | ● | ● * |
| 900K Siemens VBG31, VBI31, VBF21, VCI31 | 16052500 | 58,00 | | | ● | ● * |
| 900A TA-VTR | 16051400 | 53,00 | | | ● | ● * |
| 900L Schneider Electric TRV / TAC-TRV | 16052600 | 60,00 | | | ● | ● * |
| 900B Viessmann (DN20 - DN25) | 16051500 | 53,00 | | | ● | ● * |

Poznámka: * Montážní sada je dodávána včetně páky, pro užití s regulátorem ESBE 90C nesmí být použita, není jí pro údržbu potřeba. **Pro směšovací ventily OVENTROP do -2015 (starší typ těla).

ROTAČNÍ VENTILY
Řada VRG, VRB, VRH



VRG130, VRG330



VRG140, VRB140

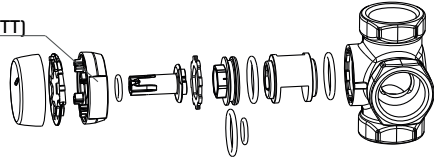


VRG230



VRH130

Datový kód (RRTT)



17006900, 17006910,
17006920, 17006930,
17006950



17006940

| Typ ventilu | Použitelné pro | | | Renovační sada | | | Ovládací knoflík / stupnice | | |
|-------------|---|-------|-----------|----------------|----------|----------|-----------------------------|----------|----------|
| | Č. výř. | DN | od (RRTT) | Označení | Č. výř. | Euro/kus | Označení | Č. výř. | Euro/kus |
| VRG130 | 116001xx - 116009xx, 116015xx - 116023xx, 116029xx - 116030xx | 15/20 | | VRG802 | 17006900 | 21,00 | VRG803 | 17006940 | 11,00 |
| | 116010xx - 116011xx 116024xx - 116025xx 116031xx | 25 | | | 17006910 | 21,00 | | | |
| | 116012xx, 116026xx 116034xx - 116035xx | 32/40 | | | 17006920 | 21,00 | | | |
| | 116013xx - 116014xx 116027xx - 116028xx | 40/50 | | | 17006930 | 19,00 | | | |
| | 116036xx - 116037xx | 50 | | | 17006950 | 21,00 | | | |
| VRH130 | 117201xx - 117203xx | 20 | | VRG802 | 17006910 | 21,00 | VRG803 | 17006940 | 11,00 |
| VRG140 | 116401xx - 116403xx 116408xx - 116410xx | 15/20 | | VRG802 | 17006900 | 21,00 | VRG803 | 17006940 | 11,00 |
| | 116404xx, 116411xx | 25 | | | 17006910 | 21,00 | | | |
| | 116405xx, 116412xx 116415xx - 116416xx | 32/40 | | | 17006920 | 21,00 | | | |
| | 116406xx - 116407xx 116413xx - 116414xx | 40/50 | | | 17006930 | 19,00 | | | |
| | 116417xx - 116418xx | 50 | | | 17006950 | 21,00 | | | |
| VRG230 | 116201xx, 116206xx, 116211xx - 116212xx | 20 | | VRG802 | 17006900 | 21,00 | VRG803 | 17006940 | 11,00 |
| | 116202xx, 116207xx, 116213xx | 25 | | | 17006910 | 21,00 | | | |
| | 116203xx, 116208xx 116214xx - 116215xx | 32/40 | | | 17006920 | 21,00 | | | |
| | 116204xx - 116205xx 116209xx - 116210xx | 40/50 | | | 17006930 | 19,00 | | | |
| | 116216xx - 116217xx | 50 | | | 17006950 | 21,00 | | | |
| VRG330 | 117001xx, 117006xx | 20 | | VRG802 | 17006900 | 21,00 | VRG803 | 17006940 | 11,00 |
| | 117002xx, 117007xx | 25 | | | 17006910 | 21,00 | | | |
| | 117003xx, 117008xx 117011xx - 117012xx | 32/40 | | | 17006920 | 21,00 | | | |
| | 117004xx - 117005xx 117009xx - 117010xx | 40/50 | | | 17006930 | 19,00 | | | |
| | 117013xx - 117014xx | 50 | | | 17006950 | 21,00 | | | |
| VRB140 | 116601xx - 116602xx 116608xx - 116609xx 116615xx - 116616xx | 15/20 | | VRG802 | 17006900 | 21,00 | VRG803 | 17006940 | 11,00 |
| | 116604xx, 116611xx, 116617xx | 25 | | | 17006910 | 21,00 | | | |
| | 116605xx, 116612xx 116620xx - 116621xx | 32/40 | | | 17006920 | 21,00 | | | |
| | 116606xx - 116607xx 116613xx - 116614xx | 40/50 | | | 17006930 | 19,00 | | | |
| | 116622xx - 116623xx | 50 | | | 17006950 | 21,00 | | | |

ROTAČNÍ VENTILY

Řada 3MG, 3HG



3MG



3MGP



3HG

Datový kód (RRMM)



17000600

17002400, 17002500,
17004300

17007500

| Použitelné pro | | | Renovační sada | | | Ovládací knoflík / páka | | | Sada těsnění | | |
|---------------------------------------|----------|-----------|----------------|----------|----------|-------------------------|----------|----------|--------------|----------|----------|
| Typ ventilu | Č. výr. | do (RRMM) | Označení | Č. výr. | Euro/kus | Označení | Č. výr. | Euro/kus | Označení | Č. výr. | Euro/kus |
| 3MG15 - 3MG28 (Kvs 0.6-8) | 11000100 | | 3MG-1 | 17002400 | 61,00 | MG | 17007500 | 9,00 | MG | 17000600 | 15,00 |
| | 11000200 | | | | | | | | | | |
| | 11000300 | | | | | | | | | | |
| | 11000400 | | | | | | | | | | |
| | 11000500 | | | | | | | | | | |
| | 11000700 | | | | | | | | | | |
| | 11001100 | | | | | | | | | | |
| 11001600 | | | | | | | | | | | |
| 11002100 | | | | | | | | | | | |
| 11002300 | | | | | | | | | | | |
| 3MGP15 - 3MGP25 (Kvs 2.5-8) | 11005500 | | 3MG-2 | 17002500 | 61,00 | MG | 17007500 | 9,00 | MG | 17000600 | 15,00 |
| | 11005600 | | | | | | | | | | |
| | 11002000 | | | | | | | | | | |
| 3MG25 -12 3MG32 -18 (Kvs 12-18) | 11002400 | | 3MG-2 | 17002500 | 61,00 | MG | 17007500 | 9,00 | MG | 17000600 | 15,00 |
| | 11002700 | | | | | | | | | | |
| 3MGP32 (Kvs 18) | 11005700 | | | | | | | | | | |
| 3HG25 | 11350500 | | 3HG | 17004300 | 69,00 | MG | 17007500 | 9,00 | MG | 17000600 | 15,00 |
| | 11351200 | | | | | | | | | | |

ROTAČNÍ VENTILY

Řada 4MG, 4HG, TM, 5MG, BIV20



4MG



4HG



TM



5MG



BIV20

Datový kód (RRMM)



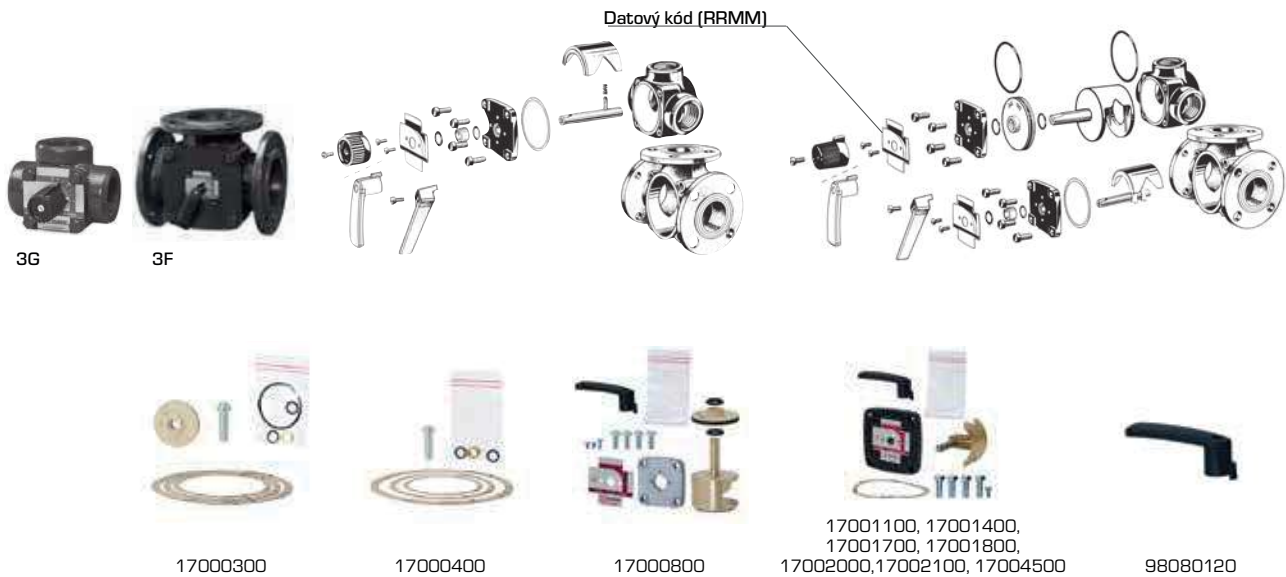
17000600

17003700, 17003800,
17004100, 17004200,
17004400

17007500

| Použitelné pro | | | Renovační sada | | | Ovládací knoflík / páka | | | Sada těsnění | | |
|---------------------------------------|----------------------|-----------|----------------|----------|----------|-------------------------|----------|----------|--------------|----------|----------|
| Typ ventilu | Č. výr. | do (RRMM) | Označení | Č. výr. | Euro/kus | Označení | Č. výr. | Euro/kus | Označení | Č. výr. | Euro/kus |
| 4MG15 - 4MG25 (Kvs 2.5-8) | 11003400 | | 4MG-1 | 17003800 | 57,00 | MG | 17007500 | 9,00 | MG | 17000600 | 15,00 |
| | 11003600 | | | | | | | | | | |
| | 11003900 | | | | | | | | | | |
| | 11004200 | | | | | | | | | | |
| 4MG25 -12 4MG32 -18 (Kvs 12-18) | 11004700 | | 4MG-2 | 17004100 | 65,00 | MG | 17007500 | 9,00 | MG | 17000600 | 15,00 |
| | 11004900 | | | | | | | | | | |
| 4HG25 -8 4HG25 -6.3 | 11350100 | | TM/HG-1 | 17003700 | 57,00 | MG | 17007500 | 9,00 | MG | 17000600 | 15,00 |
| | 11350200 | | | | | | | | | | |
| 4HG25 -10 | 11350800 11351100 | | TM-2/HG-2 | 17004200 | 73,00 | | | | | | |
| TM22 | 11300400 | 9412 | TM/HG-1 | 17003700 | 57,00 | | | | | | |
| TM20 | 11300400 | | TM-2/HG-2 | 17004200 | 73,00 | | | | | | |
| 5MG25 -8 5MG32 -18 | 11005200 | | - | | | | | | | | |
| | 11005300 | | | | | | | | | | |
| BIV20 BIV22 | 11450100 | | BIV20-22 | 17004400 | 88,00 | | | | | | |
| | 11450300 | | | | | | | | | | |

ROTAČNÍ VENTILY
Řada 3G, 3F



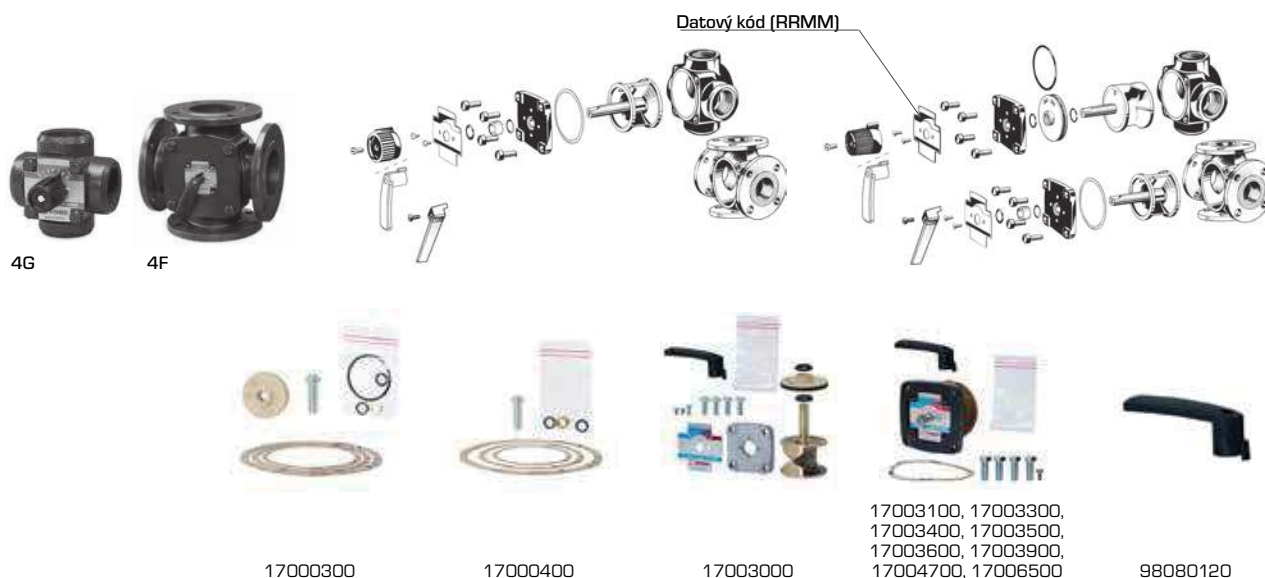
| Použitelné pro | | | Renovační sada | | | Ovládací knoflík / páka | | | Sada těsnění | | |
|----------------|--|-----------|----------------|----------|----------|-------------------------|----------|----------|---------------------|----------|----------|
| Typ ventilu | Č. výt. | do (RRMM) | Označení | Č. výt. | Euro/kus | Označení | Č. výt. | Euro/kus | Označení | Č. výt. | Euro/kus |
| G119 - 138 | 11050100 11050200 11050300 11050400 | 9605 | K1C | 17000800 | 75,00 | Páka* | 98080120 | 6,00 | No. 1 (DN 20-65) | 17000300 | 20,00 |
| G151 | 11050600 | 9612 | K2A-S | 17001100 | 136,00 | | | | | | |
| F120-125 | 110 - 111 | 9605 | K1C | 17000800 | 75,00 | | | | | | |
| F132-140 | 112 - 113 | 9612 | K2A-S | 17001100 | 136,00 | | | | | | |
| F150-165 | 11100600 115 | 9012 | - | | | | | | | | |
| F180 | 116 | | - | | | | | | | | |
| F1100 | 117 | | K5A-S | 17001800 | 349,00 | | | | | | |
| F1125 | 118 | | - | | | | | | | | |
| F1150 | 119 | | K6-S | 17002100 | 551,00 | | | | | | |
| 3H25 | 11351500 | | 3H25 | 17004500 | 157,00 | | | | | | |

| Použitelné pro | | | Renovační sada | | | Ovládací knoflík / páka | | | Sada těsnění | | |
|----------------|--|-----------|----------------|----------|----------|-------------------------|----------|----------|---------------------|----------|----------|
| Typ ventilu | Č. výt. | od (RRMM) | Označení | Č. výt. | Euro/kus | Označení | Č. výt. | Euro/kus | Označení | Č. výt. | Euro/kus |
| 3G20 - 40 | 11050100 11050200 11050300 11050400 | 9606 | K1C | 17000800 | 75,00 | Páka | 98080120 | 6,00 | No. 1 (DN 20-65) | 17000300 | 20,00 |
| 3G50 | 11050600 | 9701 | K2A-S | 17001100 | 136,00 | | | | | | |
| 3F20 - 25 | 11100100 11100200 | 9606 | K1C | 17000800 | 75,00 | | | | | | |
| 3F32 - 40 | 11100300 11100400 | 9701 | K2A-S | 17001100 | 136,00 | | | | | | |
| 3F50 - 65 | 11100600 11000800 | 9101 | K3A-S | 17001400 | 178,00 | | | | | | |
| 3F80 | 11101000 | | K4-S | 17001700 | 276,00 | | | | | | |
| 3F100 | 11101200 | | K5A-S | 17001800 | 349,00 | | | | | | |
| 3F125 | 11101400 | | K5B-S | 17002000 | 420,00 | | | | | | |
| 3F150 | 11101600 | | K6-S | 17002100 | 551,00 | | | | | | |
| 3H32 - 40 | 11351700 11351900 | | 3H32-40 | 17004600 | 157,00 | | | | | | |

Poznámka: * Nahrazuje ovládací knoflík Č. výt. 17007500 a páku Č. výt. 98360010

ROTAČNÍ VENTILY

Řada 4G, 4F

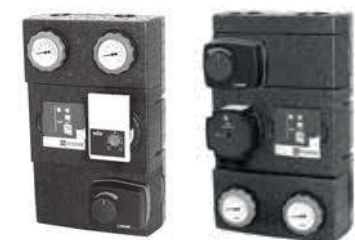


| Použitelné pro | | | Renovační sada | | | Ovládací knoflík / páka | | | Sada těsnění | | |
|----------------|--|-----------|----------------|----------|----------|-------------------------|----------|----------|----------------------|----------|----------|
| Typ ventilu | Č. výt. | do (RRMM) | Označení | Č. výt. | Euro/kus | Označení | Č. výt. | Euro/kus | Označení | Č. výt. | Euro/kus |
| G419 - 438 | 11050800 11051000 11051300 11051400 | 9605 | V1 | 17003000 | 75,00 | Páka* | 98080120 | 6,00 | No. 1 (DN 20-65) | 17000300 | 20,00 |
| G451 | 11051600 | | V2A | 17003100 | 146,00 | | | | | | |
| F432-440 | 11101700 11101800 | | — | | | | | | | | |
| F450-465 | 11101900 11102000 | | V4 | 17003400 | 297,00 | | | | | | |
| F480 | 11102100 | | V5 | 17003500 | 331,00 | | | | No. 2 (DN 80-150) | 17000400 | 20,00 |
| F4100 - 4125 | 11102200 11102300 | | — | | | | | | | | |
| F4150 | 11102400 | | — | | | | | | | | |

| Použitelné pro | | | Renovační sada | | | Ovládací knoflík / páka | | | Sada těsnění | | |
|----------------|--|-----------|----------------|----------|----------|-------------------------|----------|----------|----------------------|----------|----------|
| Typ ventilu | Č. výt. | od (RRMM) | Označení | Č. výt. | Euro/kus | Označení | Č. výt. | Euro/kus | Označení | Č. výt. | Euro/kus |
| 4G20 - 40 | 11050800 11051000 11051300 11051400 | 9606 | V1 | 17003000 | 75,00 | Páka | 98080120 | 6,00 | No. 1 (DN 20-65) | 17000300 | 20,00 |
| 4G50 | 11051600 | | V2A | 17003100 | 146,00 | | | | | | |
| 4F32 - 40 | 11101700 11101800 | | — | | | | | | | | |
| 4F50 - 65 | 11101900 11102000 | | V4 | 17003400 | 297,00 | | | | | | |
| 4F80 | 11102100 | | V5 | 17003500 | 331,00 | | | | No. 2 (DN 80-150) | 17000400 | 20,00 |
| 4F100 - 125 | 11102200 11102300 | | — | | | | | | | | |
| 4F150 | 11102400 | | — | | | | | | | | |
| 4H20 - 25 | 11351300 11351400 | | V1T | 17006500 | 74,00 | | | | No. 1 (DN 20-65) | 17000300 | 20,00 |
| 4H32 - 40 | 11351800 11352000 | | 4H32 - 40 | 17004700 | 157,00 | | | | | | |
| T20 - 32 | 11300900 11301000 11301100 | | V1T | 17006500 | 74,00 | | | | | | |
| BIV25 | 11450200 | BIV25 | 17003900 | 144,00 | | | | | | | |

OBĚHOVÉ JEDNOTKY, JEDNOTKY VRATNÉ TEPLoty

Řada GDx, GFx, GRx, GBx, GSx



GDx, GFx, GRx, GBx GSx



67003100

67000100,
67000300

67000400,
67000500

67000600

67003900

67003300

67003400,
67003500

67003000

67004400

67002000

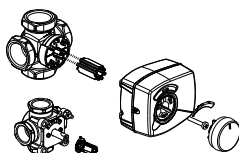
| Použitelné pro | | | Popis | Označení | Č. výt. | Euro/kus |
|----------------|------|------|--|----------|----------|----------|
| DN20 | DN25 | DN32 | | | | |
| • | | | Čerpadlo Wilo RSTG15/7.5 | GSP931 | 67003100 | 271,00 |
| | • | | Čerpadlo Wilo RKA25/6 | GSP901 | 67000100 | 277,00 |
| | | • | Čerpadlo Wilo RKA25/7.5 | | 67000300 | 295,00 |
| | • | | Čerpadlo Grundfos UPM3 25-50 | | 67000400 | 310,00 |
| | | • | Čerpadlo Grundfos UPM3 25-70 | | 67000500 | 328,00 |
| • | • | • | Teploměry sada, 2 ks / balení | GSP903 | 67000600 | 62,00 |
| • | | | PWM kabel Wilo RSTG, 3 metry | GSP932 | 67003900 | 17,00 |
| • | | | Kulové ventily s teploměrem DN 20, 2 ks / balení | GSP933 | 67003300 | 100,00 |
| | • | | Kulové ventily s teploměrem DN 25, 2 ks / balení | GSP911 | 67003400 | 120,00 |
| | | • | Kulové ventily s teploměrem DN 32, 2 ks / balení | | 67003500 | 125,00 |
| • | | | Izolace čerpadlové jednotky DN 20 | GSP930 | 67003000 | 109,00 |
| | • | • | Izolace čerpadlové jednotky DN 25/32 | GSP910 | 67004400 | 118,00 |
| | • | • | Izolace čerpadlové jednotky Flexi | | 67002000 | 109,00 |

ROTAČNÍ SERVOPOHONY

Řada ARA600, M60, M90



ARA600



16000400



16000500

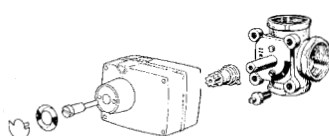


17050600

| Použitelné pro | | Montážní sada | | | Knoflík | | |
|------------------|---------------------------------------|---------------|----------|----------|----------|----------|----------|
| Servopohony typu | Řada ventilu | Označení | Č. výt. | Euro/kus | Označení | Č. výt. | Euro/kus |
| ARA600 | MG, G, F, BIV, T, TM, H, HG | ARA802 | 16000400 | 13,00 | ARA902 | 17050600 | 11,00 |
| | VRG, VRB, MG, G, F, BIV, T, TM, H, HG | ARA803 | 16000500 | 9,00 | | | |



M60



16000100

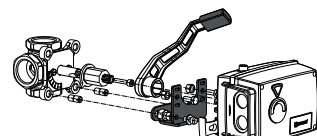


98080690

| Použitelné pro | | Montážní sada | | | Unašec | | |
|------------------|-----------------------------|---------------|----------|----------|----------|----------|----------|
| Servopohony typu | Řada ventilu | Označení | Č. výt. | Euro/kus | Označení | Č. výt. | Euro/kus |
| 60 | MG, G, F, BIV, T, TM, H, HG | 600 | 16000100 | 11,00 | 600 | 98080690 | 3,00 |



M90



16053300



16051300



98180570

| Použitelné pro | | Montážní sada | | | Unašec | | |
|------------------|-----------------------------|---------------|----------|----------|----------|----------|----------|
| Servopohony typu | Řada ventilu | Označení | Č. výt. | Euro/kus | Označení | Č. výt. | Euro/kus |
| 90 | VRG, VRB | VRG801 | 16053300 | 16,00 | 900 | 98180570 | 3,00 |
| | MG, G, F, BIV, T, TM, H, HG | 900 | 16051300 | 12,00 | | | |

REGULÁTORY

Řada 90C-1, 90C-2, 90C-3, 95-1C, 90K



90C-1, 90C-2, 90C-3



95-1C



16053700



16053200

| Použitelné pro | | Montážní sada | | |
|----------------------------------|-----------------------------|---------------|----------|----------|
| Regulátor typu | Řada ventilu | Označení | Č. výt. | Euro/kus |
| 90C-1 90C-2 90C-3 95-1C | VRG, VRB, VRH | VRG804 | 16053700 | 16,00 |
| | MG, G, F, BIV, T, TM, H, HG | 90C | 16053200 | 12,00 |



17050100

17050200,
17050500, 17050800

17050300

| Použitelné pro Regulátor typu | Popis | Čidla | | |
|----------------------------------|-------------------|----------|----------|----------|
| | | Označení | Č. výt. | Euro/kus |
| 90C-1 90C-2 90C-3 | Pokojevé čidlo | CRS231 | 17050700 | 124,00 |
| | Čidlo topné vody | CRS211 | 17050800 | 47,00 |
| | Univerzální čidlo | CRS213 | 17050900 | 47,00 |
| | Venkovní čidlo | CRS214 | 17051000 | 59,00 |
| | Spalinové čidlo | CRS215 | 17051100 | 124,00 |
| 95-1C | Pojistka | - | 17050100 | 2,00 |
| | Příložné čidlo | - | 17050200 | 59,00 |
| | Venkovní čidlo | - | 17050300 | 91,00 |
| | Čidlo do jímky | - | 17050400 | 55,00 |

17050400,
17050900, 17051100

17050700



17051000



16053300



16051300



98180570



90K

| Použitelné pro Regulátor typu | Řada ventilu | Montážní sada | | | Unašec | | | Příložné čidlo | | |
|----------------------------------|-----------------------------|---------------|----------|----------|----------|----------|----------|----------------|----------|----------|
| | | Označení | Č. výt. | Euro/kus | Označení | Č. výt. | Euro/kus | Označení | Č. výt. | Euro/kus |
| 90K | VRG, VRB, VRH | VRG801 | 16053300 | 16,00 | 900 | 98180570 | 3,00 | - | 17050500 | 68,00 |
| | MG, G, F, BIV, T, TM, H, HG | 900 | 16051300 | 12,00 | | | | | | |

JEDNOTKA PLNOPRŮTOČNÉHO OHŘEVU TUV

Řada FSK



FSK101



64040100



64040200



64040300



64040400

| Popis | Označení | Č. výt. | Euro/kus |
|-------------------------------|----------|----------|----------|
| Deskový výměník PBU11/41 | FSK908 | 64040100 | 375,00 |
| Čerpadlo Yonos Para HU 25/7.5 | FSK901 | 64040200 | 403,00 |
| Regulátor | FSK907 | 64040300 | 650,00 |
| Sada těsnění | FSK904 | 64040400 | 13,00 |
| Čidlo Grundfos | FSK905 | 64040500 | 196,00 |
| Servopohony ESBE SLB239 | FSK906 | 64040600 | 217,00 |
| Čidlo PT1000 | FSK909 | 64040700 | 54,00 |



64040500



64040600



64040700

REGULÁTORY
Řada CRx, CUA



CRA11x, CRB, CRC, CRD, CRS



16000500



16053300



16051300



CRA120



17053100



17053300



17054100



CUA



17055100



17055300, 17055500



17055700



17056000

| Použitelné pro regulátor typu | | | | | | Motážní sada | | | |
|-------------------------------|--------|-----|-----|-----|-----|--|----------|----------|----------|
| CRA11x | CRA12x | CRB | CRC | CRD | CRS | Použitelné pro ventily řady | Označení | Č. výř. | Euro/kus |
| • | | • | • | • | • | VRG, VRB, VRH, MG, G, F, BIV, T, TM, H, HG | ARA803 | 16000500 | 9,00 |
| | • | | | | | VRG, VRB, VRH | VRG801 | 16053300 | 16,00 |
| | • | | | | | MG, G, F, BIV, T, TM, H, HG | 900 | 16051300 | 12,00 |

| Použitelné pro regulátor typu | | | | | | Čidla, síťové napaječe, kabely | | | |
|-------------------------------|-----|-----|-----|-----|-----|--|----------|----------|----------|
| CRA11x, CRA12x | CRB | CRC | CRD | CRS | CUA | Popis | Označení | Č. výř. | Euro/kus |
| • | • | • | • | | • | Čidlo topné vody, 5 m kabel | CRA911 | 17053100 | 37,00 |
| • | • | • | • | • | • | Síťový napaječ 230V - 24V | CRA912 | 17053300 | 25,00 |
| | • | • | | | • | Spojovací (komunikační) kabel, 20m | CRB914 | 17055700 | 38,00 |
| | | • | • | | | Venkovní čidlo | CRC911 | 17056000 | 58,00 |
| | • | | • | | | Regulátor (CRB122 /CRD122 bez pokojové jednotky) | CRB911 | 17055100 | 408,00 |
| | • | | | • | | Pokojeová jednotka, připojení kabelem | CRB912 | 17055300 | 168,00 |
| | • | | • | | • | Pokojeová jednotka, bezdrátová | CRB913 | 17055500 | 239,00 |
| | | | | | • | Regulátor (CUA110 bez pokojové jednotky) | CUA911 | 17054100 | 280,00 |

PRO ZDROJE NA TUHÁ PALIVA
Řada VTC300, TV



VTC300



57000100 -
57000600



TV



17006800 -
17007400

| Použitelné pro typ ventilu | Termostatické patry | | | |
|-------------------------------|---------------------|----------|----------|----------|
| | Popis | Označení | Č. výř. | Euro/kus |
| VTC300 | 42°C | VTC931 | 57000600 | 21,00 |
| | 45°C | | 57000100 | 21,00 |
| | 50°C | | 57000700 | 21,00 |
| | 55°C | | 57000200 | 21,00 |
| | 60°C | | 57000300 | 21,00 |
| | 70°C | | 57000400 | 21,00 |
| | 80°C | | 57000500 | 21,00 |

| Použitelné pro | | Renovační sada | | |
|----------------|---------------------------------|----------------|----------|----------|
| Typ ventilu | Č. výř. | Popis | Č. výř. | Euro/kus |
| TV45°C | 11400600, 11401100, 11401500 | 45°C | 17007300 | 85,00 |
| TV55°C | 11400700, 11401200, 11401600 | 55°C | 17007400 | 85,00 |
| TV60°C | 11400400, 11400800, 11401300 | 60°C | 17006800 | 85,00 |
| TV72°C | 11400100, 11400200, 11400300 | 72°C | 17007000 | 85,00 |

PRO ZDROJE NA TUHÁ PALIVA

Řada LTC100, LTC200, VTC500



LTC100



LTC200



57060100



57020700

57020100 -
57020500

57020600



VTC510



VTC530

57060200 -
5706030057061100 -
57061200

57060400

57060500 -
57061000

| Použitelné pro ventily řady | | | | Popis | Označení | Č. vyr. | Euro/kus |
|-----------------------------|--------|--------|--------|---|----------|----------|----------|
| LTC100 | LTC200 | VTC510 | VTC530 | | | | |
| • | • | • | • | Termostatická patrona 50°C | VTC951 | 57020100 | 25,00 |
| • | • | • | • | Termostatická patrona 55°C | | 57020200 | 25,00 |
| • | • | • | • | Termostatická patrona 60°C | | 57020300 | 25,00 |
| • | • | • | • | Termostatická patrona 65°C | | 57020800 | 25,00 |
| • | • | • | • | Termostatická patrona 70°C | | 57020400 | 25,00 |
| • | • | • | • | Termostatická patrona 75°C | | 57020500 | 25,00 |
| • | • | • | • | Teploměry, 3 ks. | VTC952 | 57020600 | 51,00 |
| • | • | | | Izolační obal, 2-dílný | VTC953 | 57060100 | 43,00 |
| | | | • | Izolace ≥DN32, 2-dílná | | 57020700 | 35,00 |
| • | • | • | • | Připojovací sada VTC/ LTC, 3 kusy těsnění 1½" | LTC922 | 57020900 | 12,00 |
| • | | | | Čerpadlo DS RS 25/4 | LTC914 | 57060200 | 187,00 |
| • | | | | Čerpadlo DS RS 25/7 | LTC917 | 57060300 | 220,00 |
| | • | | | Čerpadlo Yonos Para /6 RKA | LTC926 | 57061100 | 302,00 |
| | • | | | Čerpadlo Yonos Para /7.5 RKA | | 57061200 | 319,00 |
| • | • | | | Zpětná klapka | LTC921 | 57060400 | 16,00 |
| • | • | • | • | Uzavírací ventily / adaptéry 1½" x 1" 3 ks. | LTC801 | 57060500 | 73,00 |
| • | • | • | • | Uzavírací ventily / adaptéry 1½" x 1¼" 3 ks. | | 57060600 | 75,00 |
| • | • | • | • | Uzavírací ventily / adaptéry 1½" x 1½" 3 ks. | | 57060700 | 95,00 |
| • | • | • | • | Uzavírací ventily / adaptéry 1½" x 2" 3 ks. | | 57060800 | 126,00 |
| • | • | • | • | Uzavírací ventily / adaptéry 1½" x CPF 28mm 3 ks. | | 57060900 | 85,00 |
| • | • | • | • | Uzavírací ventily / adaptéry 1½" x CPF 35mm 3 ks. | | 57061000 | 97,00 |

PRO ZDROJE NA TUHÁ PALIVA

Řada ATA



ATA100



ATA200



37200900



57100100



57100200



37201000

37202500,
37202600

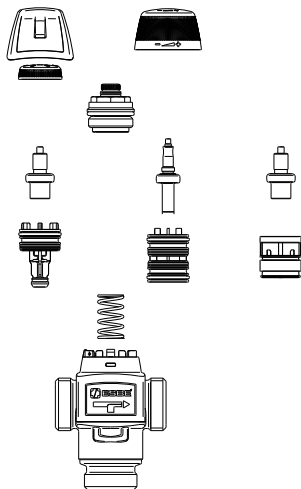
| Použitelné pro ventily řady | | Popis | Označení | Č. vyr. | Euro/kus |
|-----------------------------|--------|---------------------------------|----------|----------|----------|
| ATA100 | ATA200 | | | | |
| • | | Ovládací knoflík | ATA901 | 37200900 | 7,00 |
| • | • | Vidlice | | 57100100 | 12,00 |
| • | | Excentrický člen | | 57100200 | 11,00 |
| • | | Termostatická patrona 40 - 95°C | | 37201000 | 17,00 |
| | • | Termostatická patrona 35 - 95°C | ATA902 | 37202500 | 17,00 |
| | • | Termostatická patrona 60 - 95°C | | 37202600 | 17,00 |

TERMOSTATICKÉ SMĚŠOVACÍ VENTILY

Řada VTA300, VTA500, VTS500



VTA300



98080420



98080480



98080440



98082130



37000400, 37000500,
37000700, 37001300,
37001400,
37001500, 37001600



37000100, 37000200,
37000800, 37000900



37001100,
37001200



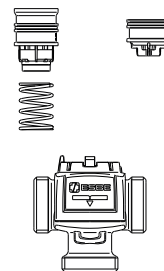
VTA500,
VTS500



37100400 - 37100600,
37100900 - 37101000,
37120300 - 37120400



37100100 - 37100300,
37100700 - 37100800,
37101100 - 37101300,
37101500 - 37101600,
37120100 - 37120200



| Použitelné pro | | Renovační sada | | | |
|----------------|------------------------------------|----------------|-----------|----------|----------|
| Typ ventilu | Č. výt. | Označení | Teplota | Č. výt. | Euro/kus |
| VTA310 | | VTA931 | 35 - 60°C | 37000700 | 48,00 |
| | | | 30 - 70°C | 37001400 | 60,00 |
| VTA320 | | VTA932 | 35 - 60°C | 37000400 | 42,00 |
| | | | 20 - 43°C | 37000500 | 53,00 |
| | | | 45 - 65°C | 37001500 | 51,00 |
| | | | 50 - 75°C | 37001600 | 51,00 |
| | | | 30 - 70°C | 37001300 | 60,00 |
| VTA330 | | VTA933 | 35 - 60°C | 37000100 | 61,00 |
| | | | 32 - 49°C | 37000200 | 61,00 |
| VTA350 | | VTA936 | 35 - 60°C | 37000800 | 61,00 |
| VTA360 | | VTA936 | 35 - 60°C | 37000800 | 61,00 |
| | | | 32 - 49°C | 37000900 | 61,00 |
| VTA370 | 31104400 | VTA937 | 20 - 43°C | 37001200 | 60,00 |
| | 31104000, 31104500 | | 35 - 60°C | 37001100 | 60,00 |
| | 31200100, 31200200, 31200300 | | 20 - 55°C | 37001700 | 60,00 |
| | | | | | |

| Použitelné pro typ ventilu | | | | | | Knoflík | | |
|----------------------------|---------|---------|---------|---------|---------|----------|----------|----------|
| VTA 310 | VTA 320 | VTA 330 | VTA 350 | VTA 360 | VTA 370 | Označení | Č. výt. | Euro/kus |
| | • | • | • | • | •* | VTA903 | 98080420 | 6,00 |
| | • | • | • | • | •* | | 98080480 | 4,00 |
| • | | | | | | | 98080440 | 6,00 |
| | | | | | • | | 98082130 | 6,00 |

| Použitelné pro | | Renovační sada | | | |
|----------------|---------|----------------|-----------|----------|----------|
| Typ ventilu | Č. výt. | Označení | Teplota | Č. výt. | Euro/kus |
| VTA520 | | VTA952 | 20 - 43°C | 37100100 | 52,00 |
| | | | 29 - 49°C | 37101600 | 60,00 |
| | | | 45 - 65°C | 37100200 | 52,00 |
| | | | 50 - 75°C | 37100300 | 52,00 |
| VTA550 | | VTA955 | 20 - 43°C | 37100400 | 52,00 |
| | | | 45 - 65°C | 37100500 | 52,00 |
| | | | 50 - 75°C | 37100600 | 52,00 |
| VTA530 | | VTA953 | 45 - 65°C | 37100700 | 52,00 |
| | | | 35 - 50°C | 37100800 | 52,00 |
| VTA560 | | VTA956 | 45 - 65°C | 37100900 | 52,00 |
| | | | 35 - 50°C | 37101000 | 52,00 |
| VTA570 | | VTA957 | 10 - 30°C | 37101100 | 52,00 |
| | | | 20 - 43°C | 37101200 | 52,00 |
| | | | 20 - 55°C | 37101500 | 60,00 |
| | | | 45 - 65°C | 37101300 | 52,00 |
| VTS520 | | VTS952 | 45 - 65°C | 37120100 | 52,00 |
| | | | 50 - 75°C | 37120200 | 52,00 |
| VTS550 | | VTS955 | 45 - 65°C | 37120300 | 52,00 |
| | | | 50 - 75°C | 37120400 | 52,00 |

Poznámka: * Použitelné pro Č. výt. 31104000, 31104400, 31104500

TERMOSTATICKÉ SMĚŠOVACÍ VENTILY

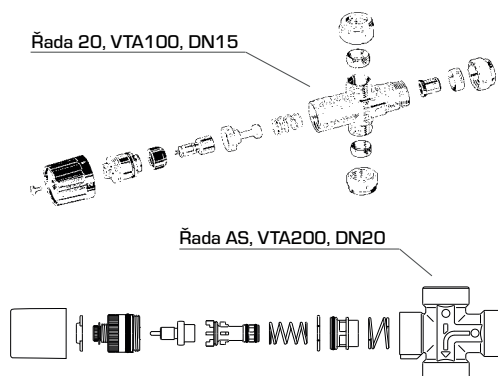
Řada 20, VTA100, AS, VTA200



Řada 20, VTA100



Řada AS, VTA200



Řada 20, VTA100, DN15

Řada AS, VTA200, DN20

Řada 20, VTA100, DN20

Řada AS, VTA200, DN25



98080180,
98080150



36500100 -
36500400



37051600,
37051700



37050400 -
37051500, 37052100

| Řada | Použitelné pro | | Ovládací knoflík | | Zpětná klapka * | | Renovační sada ** | |
|---------------|---|-------------------|------------------|----------|-----------------|----------|-------------------|----------|
| | Č. výr. | DN, Teplota | Č. výr. | Euro/kus | Č. výr. | Euro/kus | Č. výr. | Euro/kus |
| 20, VTA100 | 401, 410 | DN15 38 - 65°C | 98080180 | 6,00 | 36500100 | 6,00 | 37051700 | 39,00 |
| | 401L, 410L (411) | DN15 20 - 40°C | | | | | - | |
| | 403, 404, 405, 414, 417, 418 (402, 406, 409) | DN20 38 - 65°C | 98080150 | 6,00 | 36500400 | 6,00 | 37051600 | 44,00 |
| | 403L 404L | DN20 20 - 40°C | | | | | - | |

| Řada | Použitelné pro | | Zpětná klapka * | | | Renovační sada ** | | |
|---------------|-------------------------|-------------------------------|-----------------|----------|----------|-------------------|----------|----------|
| | Č. výr. | DN, Kv, Teplota | Označení | Č. výr. | Euro/kus | Označení | Č. výr. | Euro/kus |
| AS, VTA200 | 470 - 475 | DN 20 - 25, Kv 1.6, 38 - 65°C | VCA100, 20 | 36500400 | 6,00 | VTA922 | 37050400 | 51,00 |
| | 470L - 475L | DN 20 - 25, Kv 1.6, 20 - 40°C | | | | | 37050800 | 51,00 |
| | 470LX - 475LX | DN 20 - 25, Kv 1.6, 10 - 30°C | | | | | 37050900 | 51,00 |
| | | DN 20, Kv 1.6, 20 - 40°C | | | | | 37052100 | 60,00 |
| | | DN 20, Kv 1.6, 30 - 70°C | VTA972 | 37052000 | 60,00 | | | |
| | 31300100, 31301200 | DN25, Kv 3.0, 38 - 65°C | - | VTA922 | 37051000 | 51,00 | | |
| | 31300700 | DN25, Kv 3.0, 20 - 40°C | | | 37051400 | 51,00 | | |
| 31300800 | DN25, Kv 3.0, 10 - 30°C | 37051500 | | | 56,00 | | | |

SOLAR KIT

Řada VMC300, VMC500



VMC300



VMC500



37102000 -
37102200



37100400,
37120300



57000600

| Použitelné pro typ ventilu | | Popis | Označení | Č. výr. | Euro/kus |
|----------------------------|--------|--|----------|----------|----------|
| VMC300 | VMC500 | | | | |
| • | • | Renovační sada 45°C | VTD911 | 37102000 | 42,00 |
| • | • | Renovační sada 50°C | | 37102100 | 42,00 |
| • | • | Renovační sada 60°C | | 37102200 | 42,00 |
| • | | Renovační sada, řada VTA320, 35 - 60°C | VTA932 | 37000400 | 42,00 |
| • | • | Renovační sada, řada VTS550, 45 - 65°C | VTS955 | 37120300 | 52,00 |
| • | | Termostatická patrona 45°C | VTC931 | 57000600 | 21,00 |

Poznámka: * Použitelné pro modely se svěrnými kroužky na přívodu SUV **Tyto materiály nejsou schváleny pro UBA

PŘEPÍNAČÍ VENTILY

Řada VTD300, VTD500



VTD300

VTD500



37102000 -
37102300

37102400

| Použitelné pro typ ventilu | | Popis | Označení | Č. výr. | Euro/kus |
|----------------------------|--------|----------------------------|----------|----------|----------|
| VTD300 | VTD500 | | | | |
| • | | Renovační sada 45°C | VTD911 | 37102000 | 42,00 |
| • | | Renovační sada 50°C | | 37102100 | 42,00 |
| • | | Renovační sada 60°C | | 37102200 | 42,00 |
| • | | Renovační sada 70°C | | 37102300 | 42,00 |
| | • | Renovační sada,, 40 - 52°C | VTD958 | 37102400 | 52,00 |

PŘEPÍNAČÍ VENTILY

Řada VZA, VZB, VZC, VZD



VZA, VZB, VZC, VZD



46050300 -
46050400



47050200 -
47050500



47000100

| Použitelné pro typ | | | | | Popis | Označení | Č. výr. | Euro/kus |
|-----------------------------|-----------------|-----|-----|-----|---|----------|----------|----------|
| VZA 4302xxxx 4304xxxx | VZA 4300xxxx | VZB | VZC | VZD | | | | |
| • | | • | • | • | Volný kabel, IP20 3-vodiče | ALZ801 | 46050300 | 19,00 |
| • | | • | • | • | Volný kabel, IP20 6-vodičů pro verzi s přídatným spínačem | | 46050400 | 33,00 |
| • | • | • | • | • | Servopohony, 2-bod. 230V IP40 | ALZ960 | 47050200 | 87,00 |
| • | • | • | • | • | Servopohony, 2-bod. 230V IP20 | | 47050400 | 87,00 |
| • | • | • | • | • | Servopohony, 2-bod. 230V IP40 s přídatným spínačem | ALZ950 | 47050300 | 102,00 |
| • | • | • | • | • | Servopohony, 2-bod. 230V IP20 s přídatným spínačem | | 47050500 | 102,00 |
| • | • | • | | | Renovační sada ventilu | VZA900 | 47000100 | 39,00 |

LINEÁRNÍ VENTILY

Řada VLA, VLB, VLC, VLE



VLA, VLB, VLC, VLE



27000100, 27000200
27000700



27000800

| Použitelné pro typ ventilu | | | | Popis | Označení | Č. výr. | Euro/kus |
|----------------------------|----------------|--------|--------|--|----------|----------|----------|
| VLAxxx, VLExxx | VLB1xx, VLB1xx | VLB3xx | VLC3xx | | | | |
| • | | | | Renovační sada pro teplotu | VLA901 | 27000100 | 95,00 |
| | • | | | | VLB901 | 27000700 | 212,00 |
| | | • | | | VLB903 | 27000800 | 123,00 |
| | | | • | Renovační sada pro teplotu média nad 180°C | VLC901 | 27000200 | 95,00 |