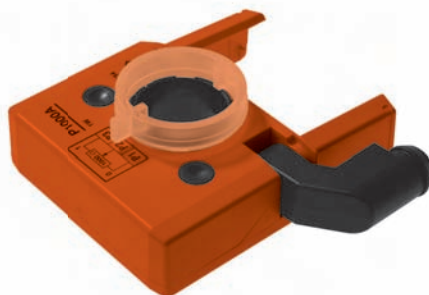


Zpětnovazební potenciometr, vhodný pro klapkové pohony LM..A., NM..A., SM..A. a GM..A..

- hodnoty odporu 140, 500, 1'000, 2'800, 5'000 nebo 1'0000  $\Omega$



### Přehled typů

	Typ	hodnota odporu	Typ	hodnota odporu
barva pouzdra oranžová	P140A	140 $\Omega$	P2800A	2'800 $\Omega$
	P500A	500 $\Omega$	P5000A	5'000 $\Omega$
	P1000A	1'000 $\Omega$	P10000A	10'000 $\Omega$
barva pouzdra šedá	P140A GR	140 $\Omega$	P2800A GR	2'800 $\Omega$
	P500A GR	500 $\Omega$	P5000A GR	5'000 $\Omega$
	P1000A GR	1'000 $\Omega$	P10000A GR	10'000 $\Omega$

### Technická data

Funkční data	hodnoty odporu	viz „Přehled typů“
	tolerance	$\pm 5\%$
	zatížení	1 W
	linearita	$\pm 2\%$
	rozlišení	min. 1%
	zbytkový odpor	max. 5% oboustranně
	připojení	kabel 1 m, 3 x 0,75 mm <sup>2</sup>
Bezpečnost	ochranná třída	III malé napětí
	krytí	IP54
	funkce	typ 1 (dle EN 60730-1)
	teplota okolí	-30 ... +50 °C
	skladovací teplota	-40 ... +80 °C
	vlhkost okolí	95% r.v., nekondenzační (EN 60730-1)
	údržba	bezúdržbové
Rozměry / hmotnost	rozměry	101 x 76 x 27 mm
	hmotnost	cca 130 g

### Upozornění ohledně bezpečnosti



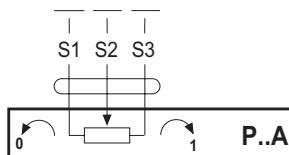
- Zpětnovazební potenciometr nesmí být používán pro aplikace mimo specifikovaný rozsah použití, zejména ne v letectví.
- Montáž provádí proškolené osoby. Při montáži musí být dodrženy zákonné a úřední předpisy
- Přístroj smí být otevřen pouze ve výrobním závodě. Neobsahuje žádné uživatelem vyměnitelné nebo opravitelné díly.
- Kabel nesmí být z přístroje odstraněn.
- Přístroj obsahuje elektrické a elektronické komponenty a nesmí být likvidován jako domovní odpad. Je třeba respektovat místní a aktuálně platné zákonné podmínky.

## Vlastnosti výrobku

- Použití** Zpětnovazebný potenciometr P..A se používá spojitou regulaci klapky ve spojení s pevnou zpětnou vazbou. Také pro zobrazení polohy klapky nebo jako vysílač polohy pro paralelní chod pohonu ve spojení s běžnými systémy je možné použít zpětnovazebný potenciometr.
- Funkce** Unášecí tvarovaný kroužek zabírá do třmenu a přenáší polohu klapkového pohonu přímo na zpětnovazebný potenciometr.
- Montáž** Zpětnovazebný potenciometr se nasadí přímo na třmen klapkového pohonu. Vodící lišty mezi krytem pohonu a spínačem zajišťují dobré usazení.

## Elektrická instalace

Schéma připojení



## Montáž

