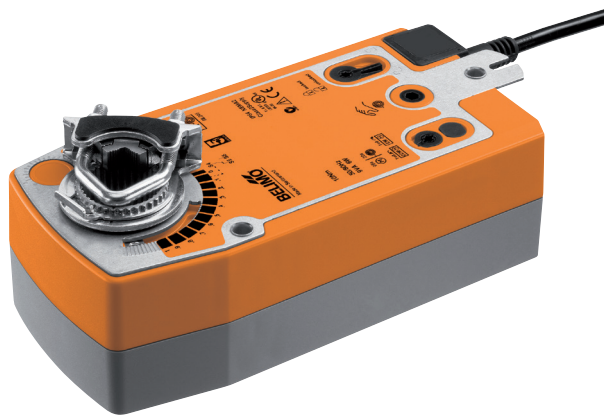


Pohon s pružinovým zpětným chodem s havarijní funkcí pro přestavování klapek v technických zařízeních budov

- velikosti klapek do cca 4 m²
- krouticí moment 20 Nm
- napájecí napětí
AC 24...240 V / DC 24...125 V
- ovládání otevřeno-zavřeno


Technická data

Elektrická data	napájecí napětí	AC 24...240 V / DC 24...125 V	
	frekvence napájecího napětí	50/60 Hz	
	funkční rozsah	AC 19,2...264 V / DC 21,6...137.5 V	
	příkon provoz	7 W	
	příkon - klidová poloha	3,5 W	
	příkon dimenzování	18 VA	
	připojení napájení / ovládání	kabel 1 m, 2 x 0,75 mm ²	
	paralelní provoz	ano (dbejte údajů o příkonech)	
	Funkční data	krouticí moment motoru	min. 20 Nm
krouticí moment zpětné pružiny		min. 20 Nm	
směr chodu motoru		volitelný montáží L / R	
směr chodu havarijní funkce		volitelný montáží L / R	
ruční přestavení		klíčkou s uzamykatelným přepínačem	
pracovní úhel		max. 95°	
pracovní úhel - doporučení		omezitelný pomocí nastavitelných mechanických dorazů	
doba přestavení motoru		75 s / 90°	
doba přestavení havarijní funkce		<20 s / 90°	
doba přestavení hav. funkce - upozornění		<20 s @ -20...50°C / <60 s @ -30°C	
hladina hluku motoru		45 dB(A)	
hřídel		univerzální třmen 10...25,4 mm	
ukazatel polohy		mechanický	
životnost		min. 60000 havarijních poloh	
Bezpečnost	ochranná třída IEC/EN	II ochranná izolace	
	ochranná třída UL	II ochranná izolace	
	krytí IEC/EN	IP54	
	krytí NEMA/UL	NEMA 2, UL Enclosure Type 2	
	rušení EMV	CE dle 2014/30/EU	
	směrnice pro malá napětí	CE dle 2014/35/EU	
	certifikace IEC/EN	IEC/EN 60730-1 a IEC/EN 60730-2-14	
	certifikace UL	cULus dle UL 60730-1A, UL 60730-2-14 a CAN/CSA E60730-1:02	
	funkce	typ 1.AA	
	měření rázového napětí napájení / řízení	4 kV	
	stupeň znečištění okolí	3	
	teplota okolí	-30...50°C	
	skladovací teplota	-40...80°C	
	vlhkost okolí	95% r.v., nekondenzační	
	údržba	bezúdržbové	
	Hmotnost	Hmotnost	2,3 kg

Upozornění ohledně bezpečnosti


- Zařízení nesmí být používáno pro aplikace mimo specifikovaný rozsah použití, zejména ne v letectví a žádných jiných prostředcích pro dopravu vzduchem.

Upozornění ohledně bezpečnosti

- Venkovní použití: je možné pouze tehdy, pokud (mořská) voda, sníh, led, sluneční záření a agresivní plyny nepůsobí přímo na pohon a je zajištěno, že okolní podmínky splňují mezní hodnoty uvedené v technickém listu.
- Pozor: síťové napětí!
- Instalaci smí provádět pouze vyškolené osoby. Je nutné dodržet zákonné a úřední předpisy.
- Zařízení smí otevřít pouze výrobce ve výrobním závodě. Neobsahuje žádné uživatelem vyměnitelné nebo opravitelné součásti.
- Kabely nesmí být z přístroje odstraněny.
- Při určování potřebného krouticího momentu musí být zohledněny údaje výrobce klapky jako průřez, konstrukce, umístění a také vzduchotechnické podmínky.
- Přístroj obsahuje elektrické a elektronické komponenty a nesmí být likvidován jako domovní odpad. Je třeba respektovat místní a aktuálně platnou legislativu.

Vlastnosti výrobku

Funkce	Pohon je vybaven univerzálním napájecím modulem a může být napájen napětím AC 24...240 V jakož i DC 24...125 V. Pohon unáší klapku za současného napínání zpětné pružiny do provozní polohy. Přerušení napájecího napětí otočí klapku díky energii pružiny zpět do havarijní polohy.
Přímá montáž	Jednoduchá přímá montáž na hřídel klapky pomocí univerzálního třmenu, jištění proti přetočení přiloženou pojistkou.
Ruční přestavení	Kličkou lze klapku ručně ovládat a v libovolné poloze aretovat prepínačem. Odemčení se provádí ručně nebo automaticky přivedením napájecího napětí.
Vysoká funkční bezpečnost	Pohon je jištěn proti přetížení, nepotřebuje žádné koncové dorazy a zůstává automaticky stát na dorazu.
Nastavitelný pracovní úhel	Nastavitelný pracovní úhel pomocí mechanických dorazů.

Příslušenství

	Popis	typ
Elektrické příslušenství	pomocný spínač, 2 x EPU	S2A-F
	zpětnovazební potenciometr 200 Ohm, vč. montážního příslušenství	P200A-F
	zpětnovazební potenciometr 1 kOhm, vč. montážního příslušenství	P1000A-F
	Popis	typ
Mechanické příslušenství	prodloužení hřídele 250 mm, pro hřídele klapky Ø 8...25 mm	AV8-25
	ukazatel dorazu pro NF..A / SF..A	IND-AFB
	sada třmenu pro NF..A/SF..A (1", 3/4", 1/2")	K7-2
	kulový kloub rovný, s M8, vhodný pro páku klapky KH8	KG10A
	kulový kloub zahnutý, s M8, vhodný pro páku klapky KH8	KG8
	páka klapky, pro hřídele klapky	KH8
	páka klapky pro NF..A / SF..A, pro hřídele 3/4"	KH-AFB
	vsazný tvarovaný konec 10x10 mm, pro pohony se zpětnou pružinou	ZF10-NSA-F
	vsazný tvarovaný konec 12x12 mm, pro pohony se zpětnou pružinou	ZF12-NSA-F
	vsazný tvarovaný konec 16x16 mm, pro pohony se zpětnou pružinou	ZF16-NSA-F
	páka klapky, pro pohony s pružinovým zpětným chodem NG	ZG-AFB
	prodloužení základní desky pro NF..A/SF..A	Z-SF

Elektrická instalace



Upozornění

- Pozor: síťové napětí!
- Paralelní připojení dalších pohonů je možné. Dbejte údajů o příkonech.

Schéma připojení

AC 24...240 V / DC 24...125 V, otevř.-zavř.

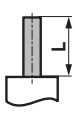



Barvy kabelu:

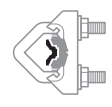


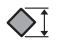



- 1 = modrá
- 2 = hnědá

Rozměry [mm]

délka hřídele

	min. 85
	min. 15

rozsah třmenu

			
	10...22	10	14...25.4
			
	19...25.4	12...18	

Rozměrové schéma

